



**Anas SpA** Società con Socio Unico

Cap. Soc. € 2.269.892.000,00 – Iscr. R.E.A. 1024951 – P.IVA 02133681003 – C.F. 80208450587

Sede Legale: Via Monzambano, 10 – 00185 Roma – Tel. 06 44461 Fax 06 4456224

Sede Compartimentale: Via E. de Riso, 2 - 88100 Catanzaro - Tel. 0961.531011 - Fax. 0961.725106

Pec [anas.calabria@postacert.stradeanas.it](mailto:anas.calabria@postacert.stradeanas.it)

Compartimento della Viabilità per la Calabria

## Comune di Vibo Valentia (Provincia di Vibo Valentia)

**Lavori di ampliamento e realizzazione di un nuovo capannone, sistemazione aree esterne e coperture presso la Casa Cantoniera COLAMAZZA, ubicata lungo la S.S. 18, km 440+740 di Vibo Valentia**

**ELABORATO**

**B**

**ALLEGATI GRAFICI**

Engineered by:



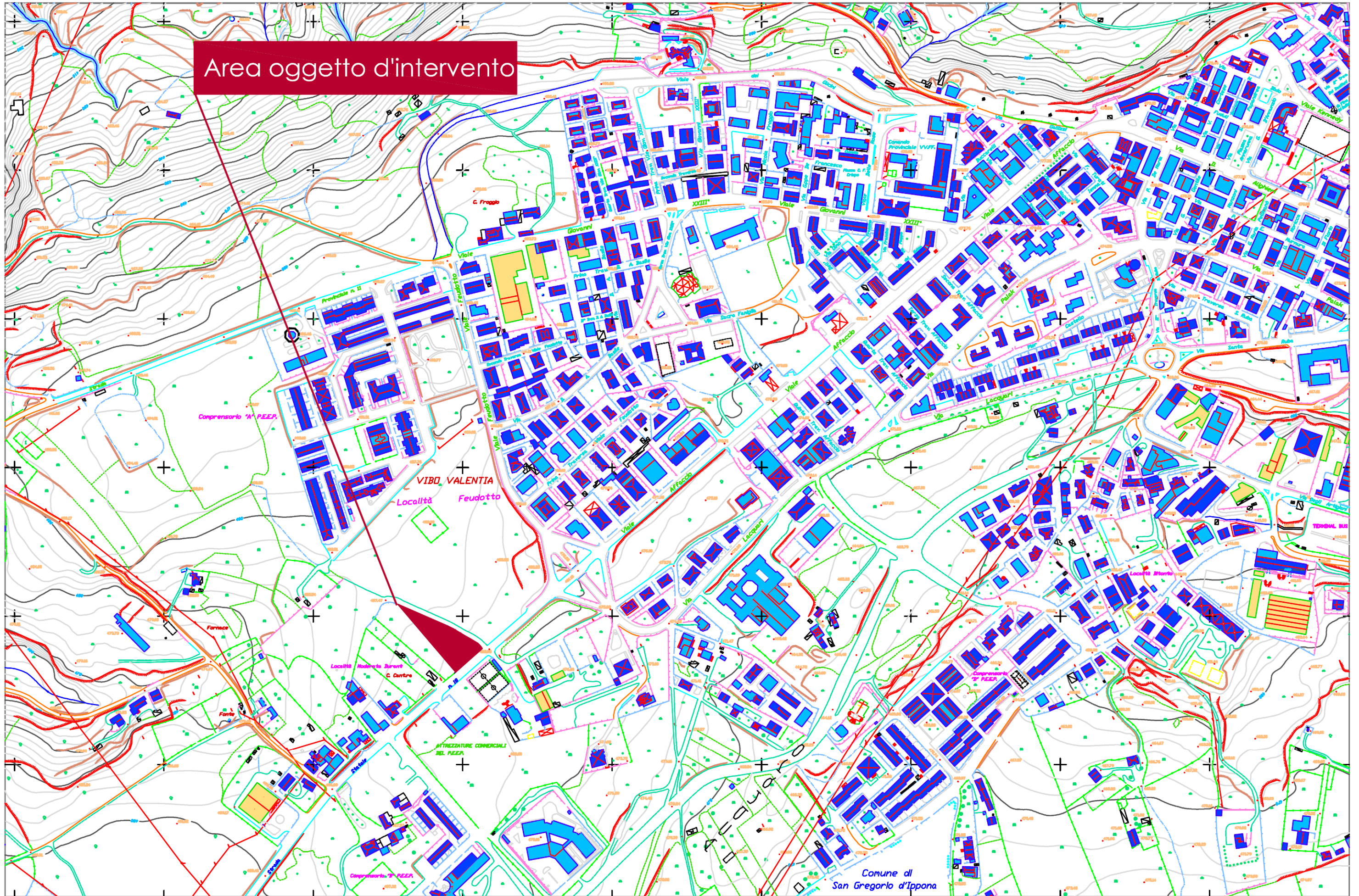
13002-ELAB-B-REV00

REV.	DATA	CAUSALE	RED	VER	APP
00	31/10/2013	Prima emissione	A.L.	A.L.	A.L.

## **ELENCO ELABORATI ALLEGATI**

- Allegato 1 – Corografia (rif. Tavola EG-A1)**
- Allegato 2 – Ortofoto (rif. Tavola EG-A1)**
- Allegato 3 – Planimetria Catastale (rif. Tavola EG-A1)**
- Allegato 4 – Estratto P.R.G. (rif. Tavola EG-A12)**
- Allegato 5 – Stato di fatto – rilievo fotografico (rif. Tavola EG-A2)**
- Allegato 6 – Planimetria di progetto (rif. Tavola EG-A3-int.)**
- Allegato 7 – Sistemazioni esterne (rif. Tavola EG-A9)**
- Allegato 8 – Vincoli ambientali**
- Allegato 9 – Vincoli P.A.I.**
- Allegato 10 – Stato di attuazione del P.R.G. standard urbanistici**
- Allegato 11 – Schema di assetto urbano programmatico**
- Allegato 12 – Individuazione degli ambiti di interesse paesaggistico**
- Allegato 13 – Stralcio carta di sintesi aspetti emergenti del paesaggio**
- Allegato 14 – Stralcio carta aree di pregio agricolo e forestale**
- Allegato 15 – Interventi edilizi ed urbanistici sul territorio dal 1989 al 2010 ricostruiti attraverso ortofotocarte**





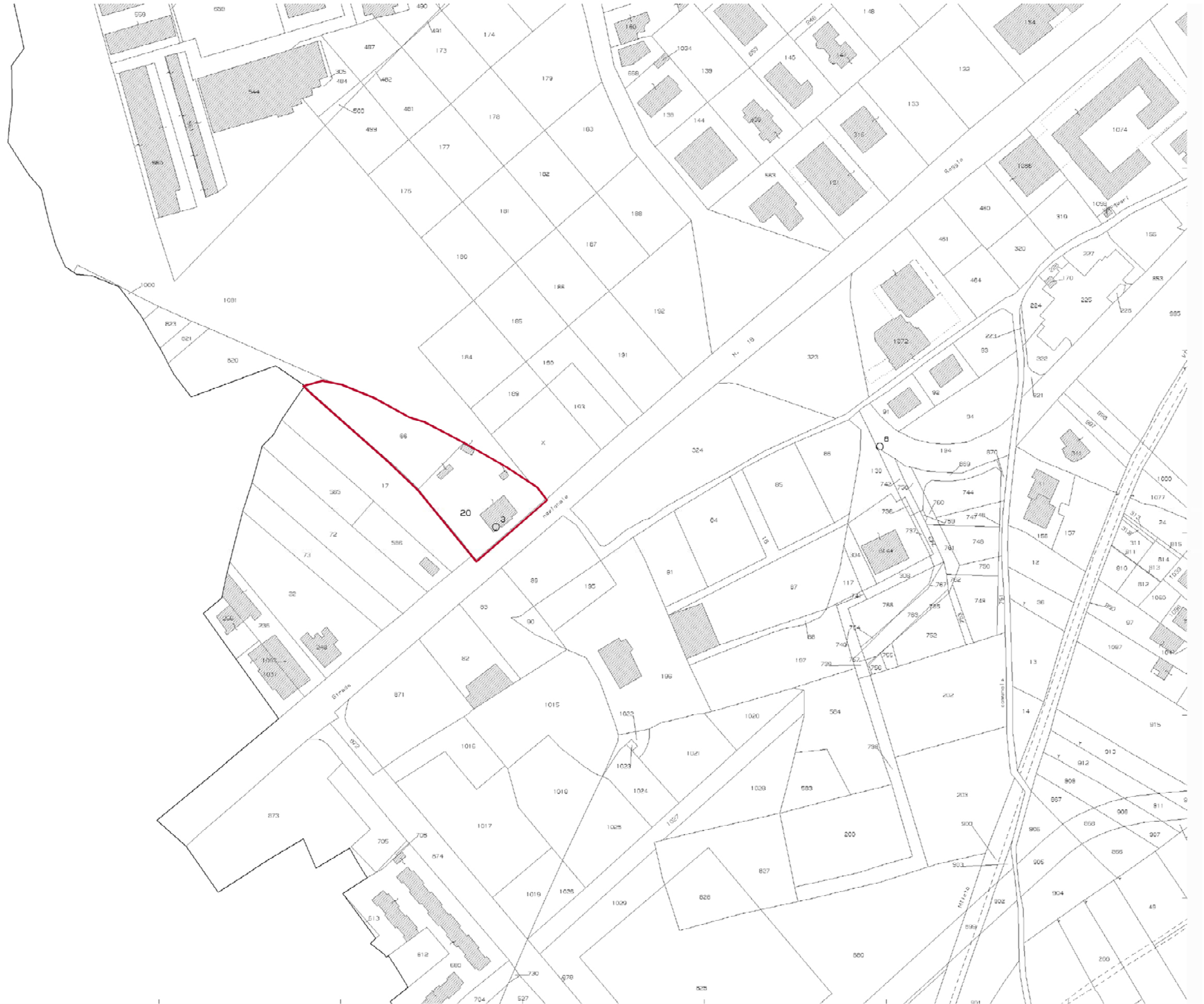


Area oggetto d'intervento





Allegato 3 – Planimetria Catastale (rif. Tavola di progetto EG-A1) (immagine non in scala)

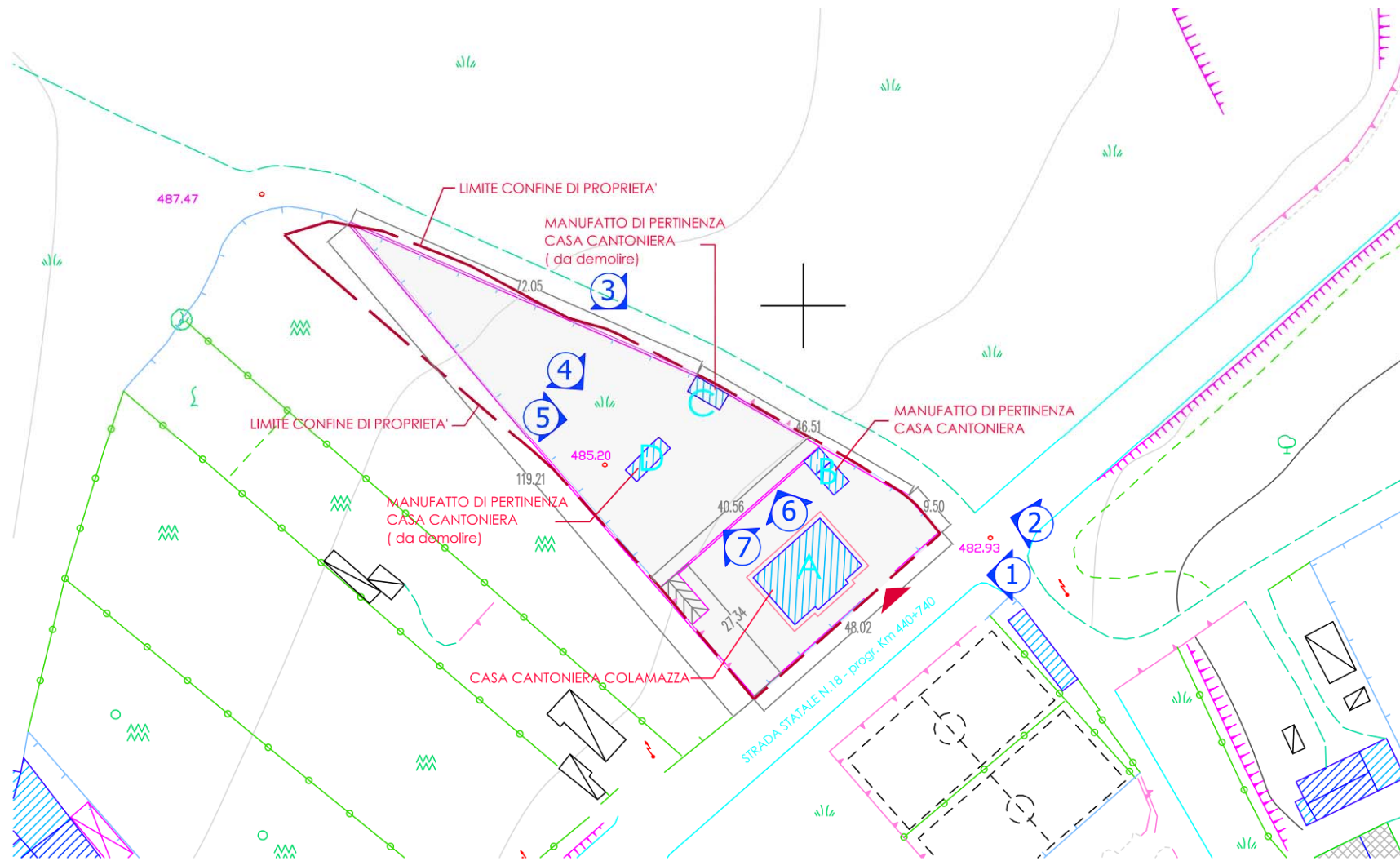








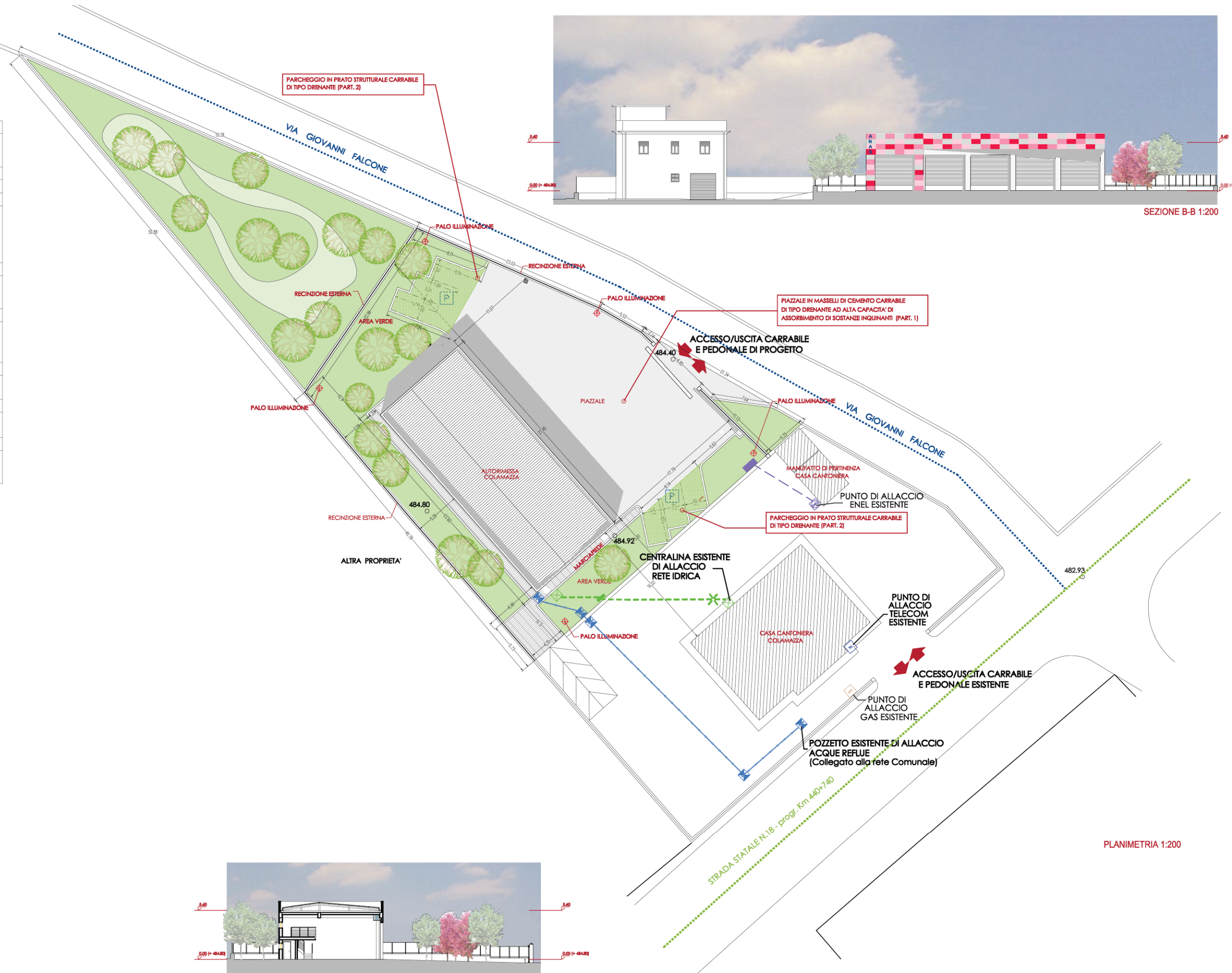
Allegato 5 – Stato di fatto – rilievo fotografico (rif. Tavola EG-A2) (immagini non in scala)





Allegato 6 – Planimetria di progetto (rif. Tavola di progetto EG-A3-int.) (immagine non in scala)

LEGENDA RETE IDRICA	
	POZZETTO RETE IDRICA - 100X100
	SARACINESCA DI MANOVRA A LEVA
	TUBAZIONE IN POLIETILENE PN16 #63
LEGENDA RETE GAS	
	TUBAZIONE IN POLIETILENE AD ALTA DENSITA' PE 80 DN 63 spess. 8,2 mm
LEGENDA RETE ACQUE NERE	
	POZZETTO RETE FOGNA sifonato 100X100
	TUBAZIONE IN PEAD #200
	TUBAZIONE IN POLIETILENE AD ALTA PRESSIONE
	POZZETTO IN CLS RETE FOGNA 200X200 PER IMPIANTO DI SOLLEVAMENTO
	VASCA IMHOFF
LEGENDA RETE ACQUE BIANCHE	
	POZZETTO RETE ACQUE BIANCHE 100X100
	CADITONE RACCOLTA ACQUE BIANCHE 80X80
	TUBAZIONE IN PEAD # 315
	TUBAZIONE IN PEAD # 250
LEGENDA RETE ENEL	
	POZZETTO RETE ENEL 100X100
	CAMDOTTO CORRUGATO FLESSIBILE (COLORE ROSSO) DIAMETRO # 125
	ARMADIETTO DI COMANDO 50X50
LEGENDA RETE GAS	
	PUNTO DI ALLACCIO GAS
n.b. il fabbricato in progetto non sarà servito da rete gas	
LEGENDA RETE TELECOM	
	PUNTO DI ALLACCIO TELECOM
n.b. il fabbricato in progetto non sarà servito da rete telecom	
VIABILITA'	
	VIABILITA' PRINCIPALE ESISTENTE STRADA STATALE N.18
	VIABILITA' SECONDARIA ESISTENTE VIA GIOVANNI FALCONE

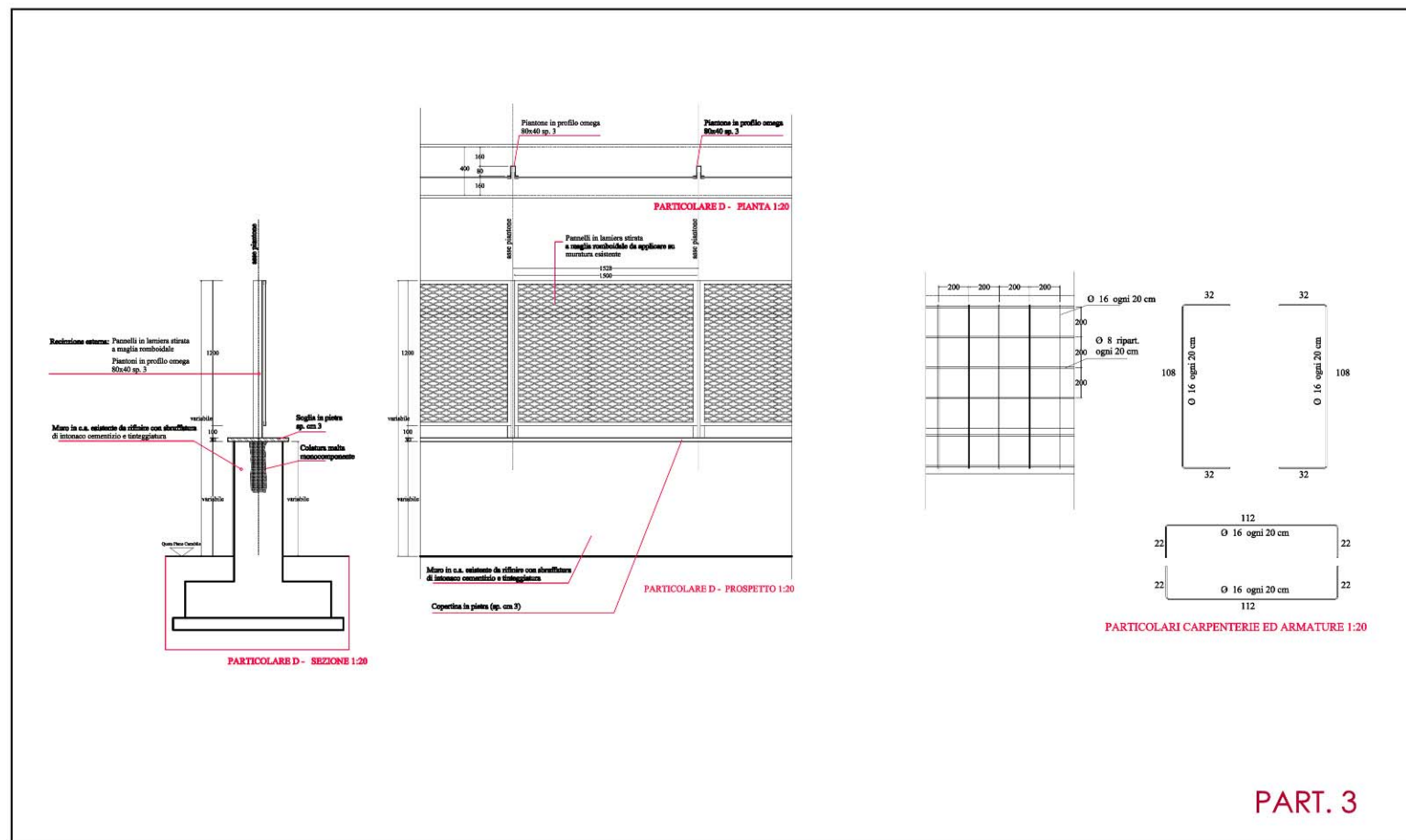


PLANIMETRIA 1:200

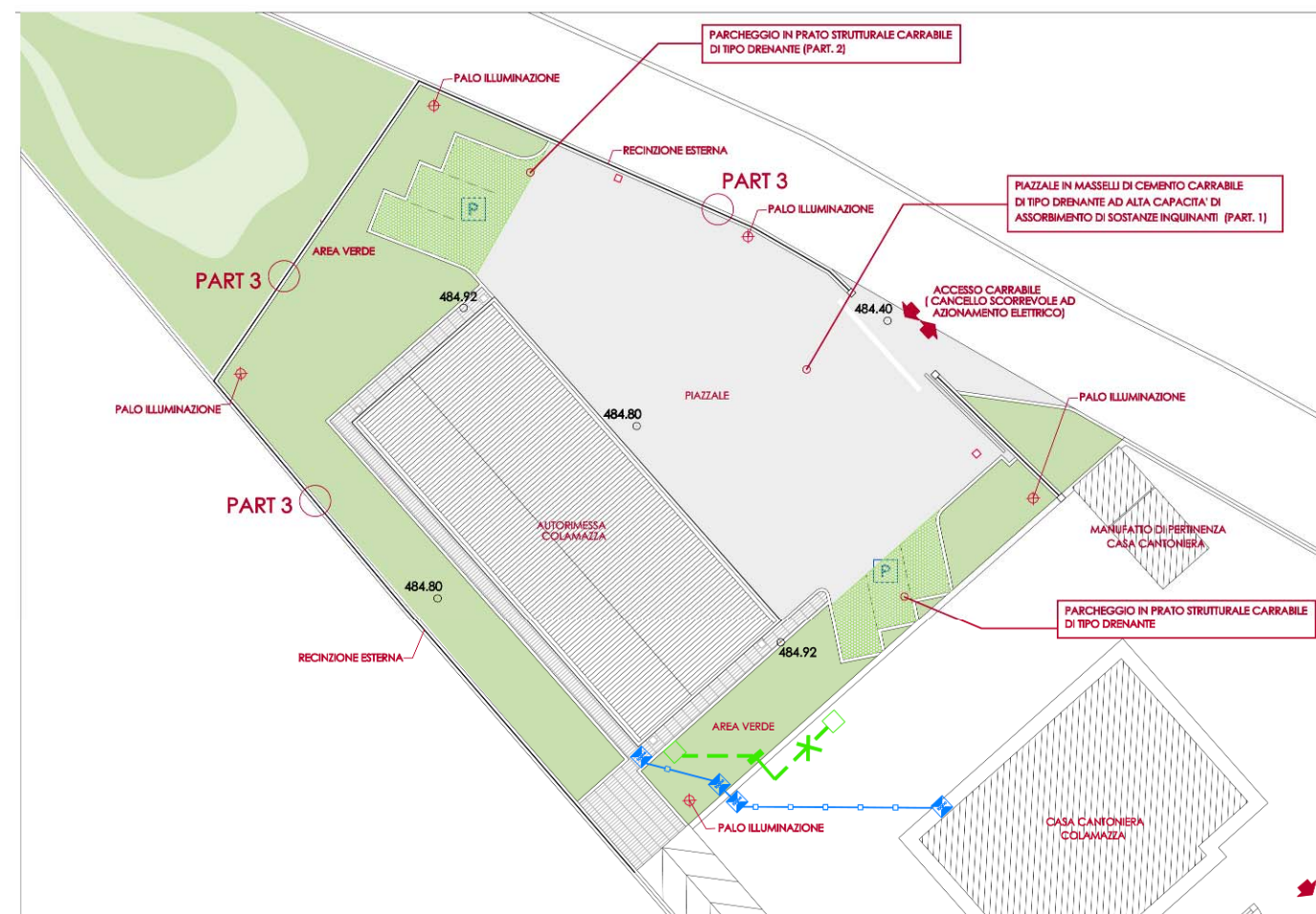
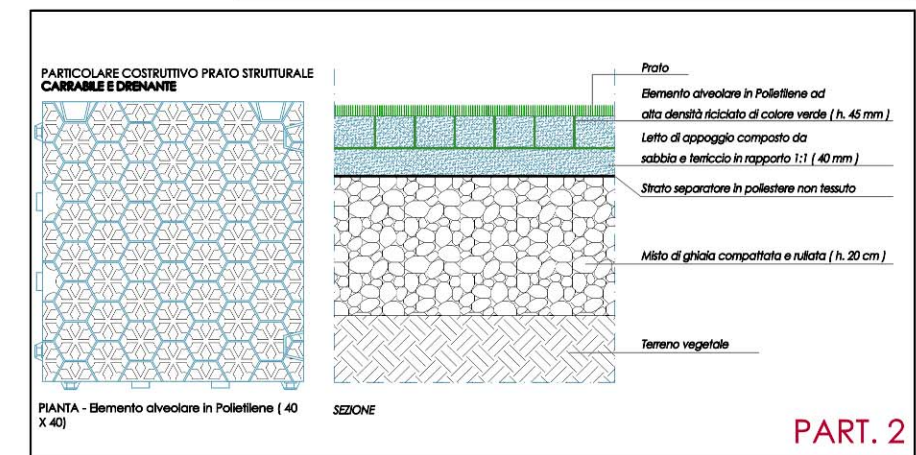
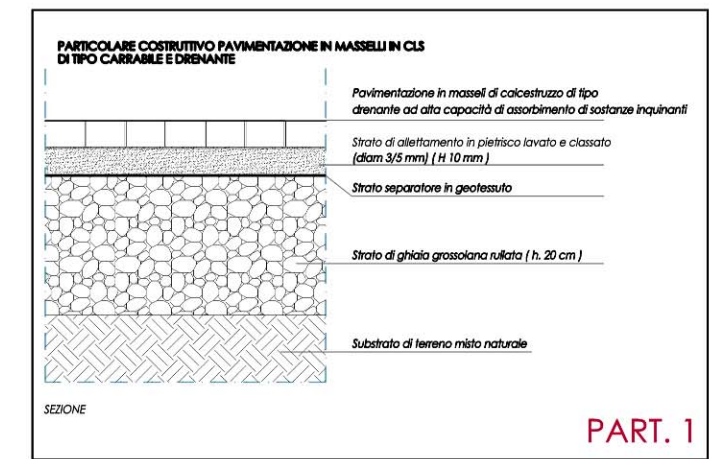
SEZIONE A-A 1:200

SEZIONE B-B 1:200



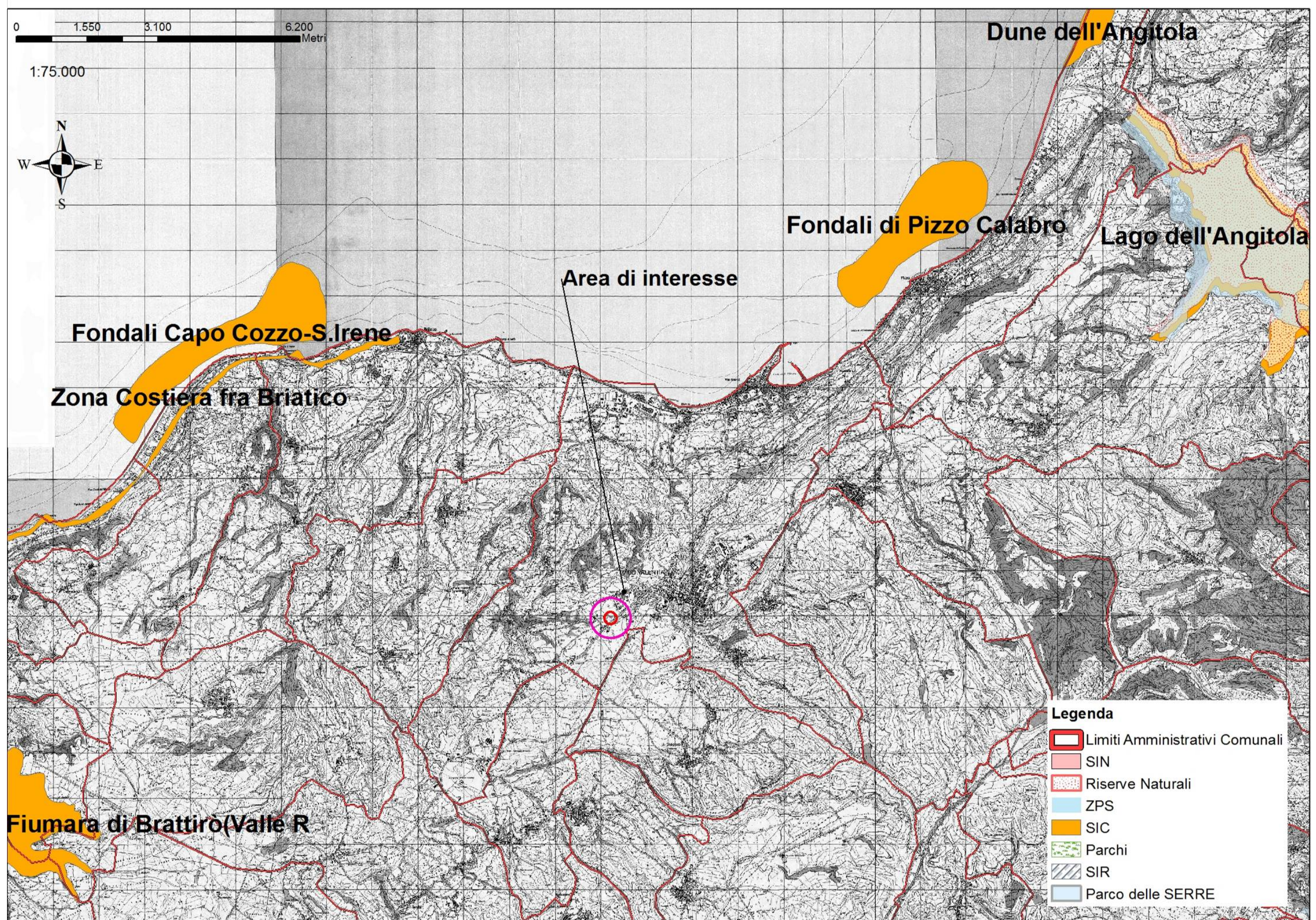


PART. 3

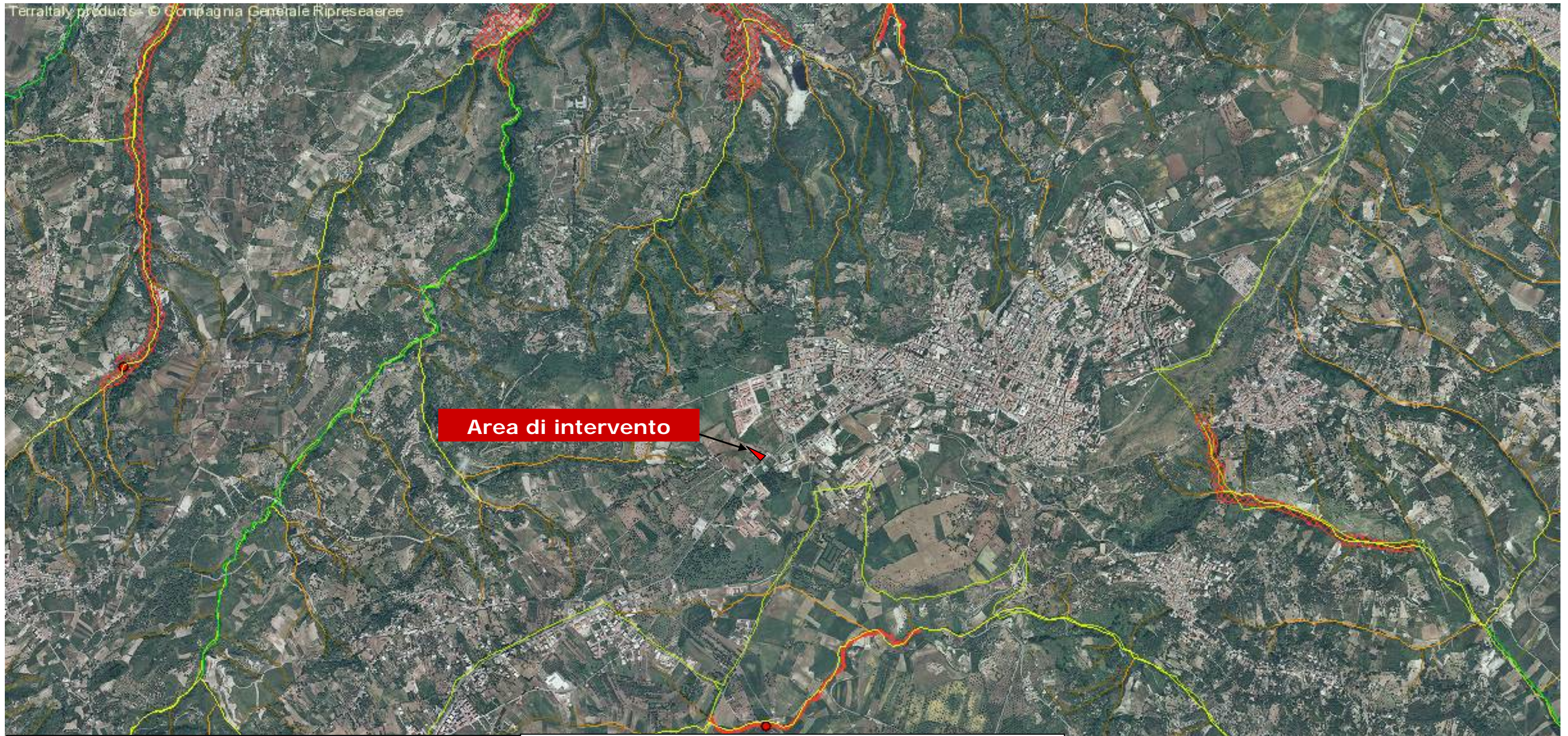


LEGENDA RETE IDRICA	
	POZZETTO RETE IDRICA - 100X100
	SARACINESCA DI MANOVRA A LEVA
	TUBAZIONE IN POLIETILENE PN16 Ø63
LEGENDA RETE GAS	
	TUBAZIONE IN POLIETILENE AD ALTA DENSITA' PE 80 DN 63 spessore 8.2 mm
LEGENDA RETE ACQUE NERE	
	POZZETTO RETE FOGNA sifonato 100X100
	TUBAZIONE IN PEAD Ø200
	TUBAZIONE IN POLIETILENE AD ALTA PRESSIONE
	POZZETTO IN CLS RETE FOGNA 200X200 PER IMPIANTO DI SOLLEVAMENTO
	VASCA IMHOFF
LEGENDA RETE ACQUE BIANCHE	
	POZZETTO RETE ACQUE BIANCHE 100X100
	CADITOIE RACCOLTA ACQUE BIANCHE 80X80
	TUBAZIONE IN PEAD Ø 315
	TUBAZIONE IN PEAD Ø 250



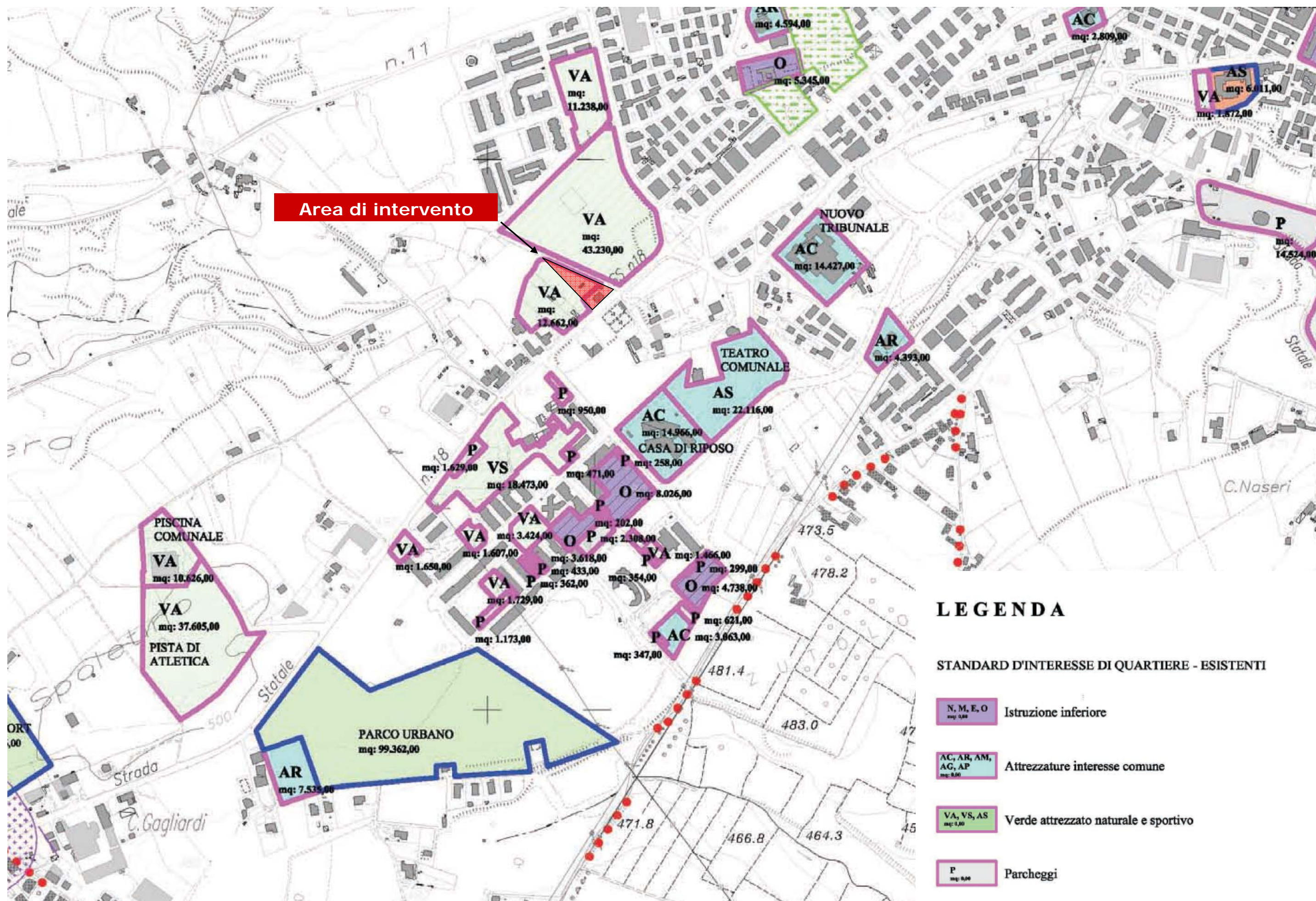




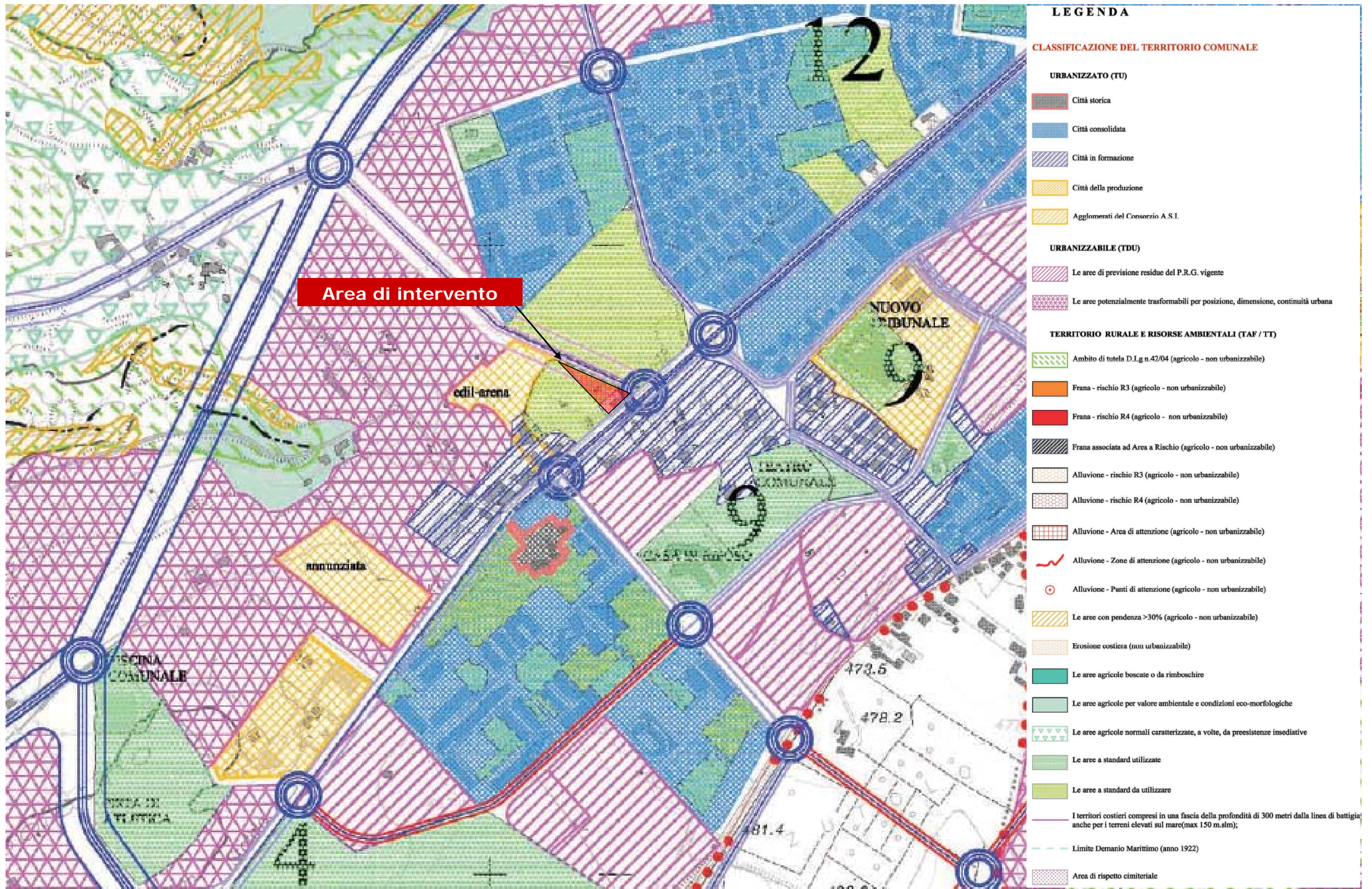


LEGENDA PAI IDRAULICO		LEGENDA PAI FRANE	
ordine di Horton			
1	2	DGPV	zona franosa profonda
3	4	zona franosa superficiale	frana complessa
5	6	scorrimento	crollo
7	8	deformazione superficiale lenta	colamento
aree d'attenzione		colata Rapida	zona ad erosione intensa
zone d'attenzione		aree a rischio	
punti d'attenzione		rischio R1	rischio R2
aree a rischio idraulico		rischio R3	rischio R4
rischio R1	rischio R2	buffer-zone	
rischio R3	rischio R4	rischio R1	rischio R2
		rischio R3	rischio R4

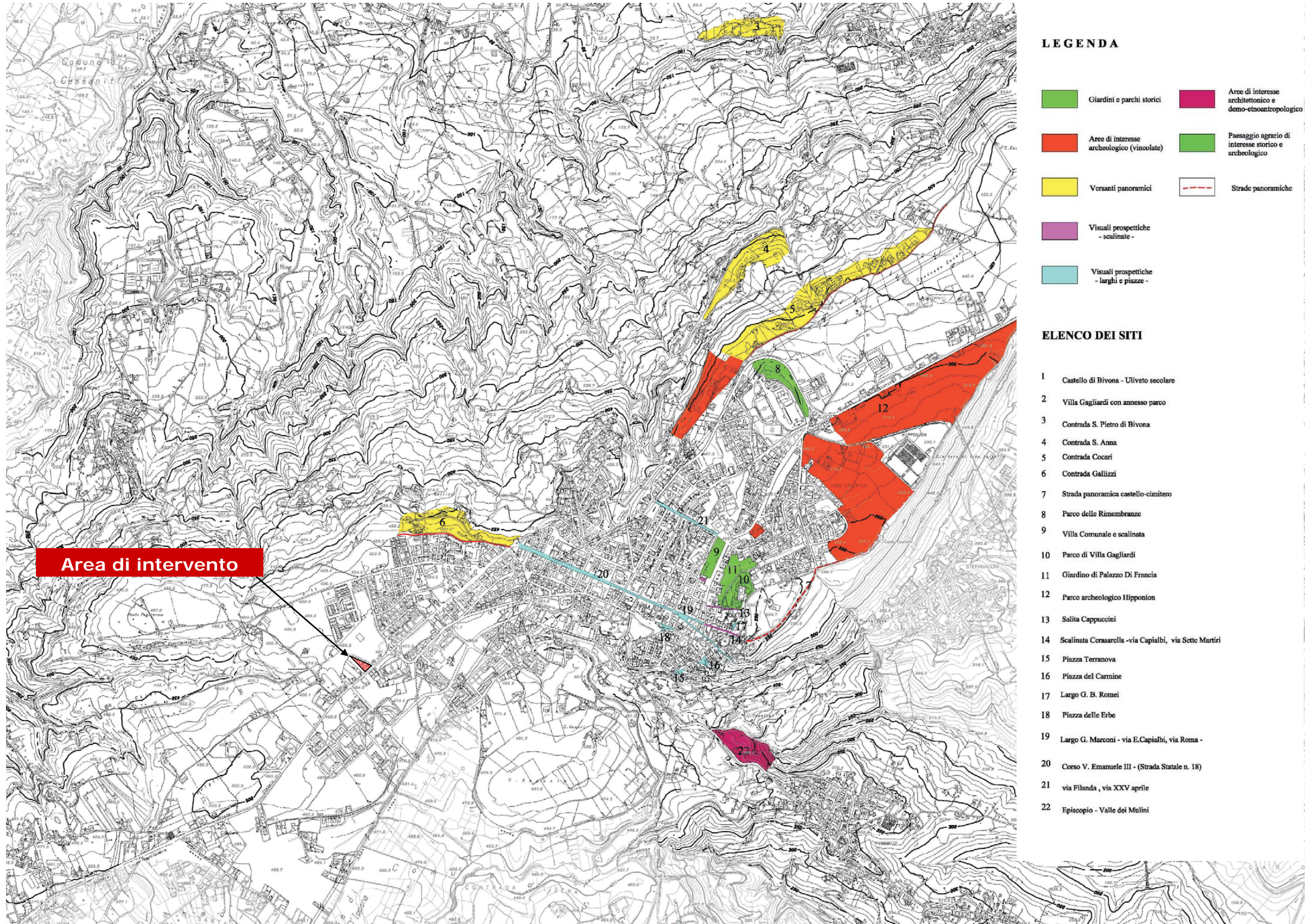






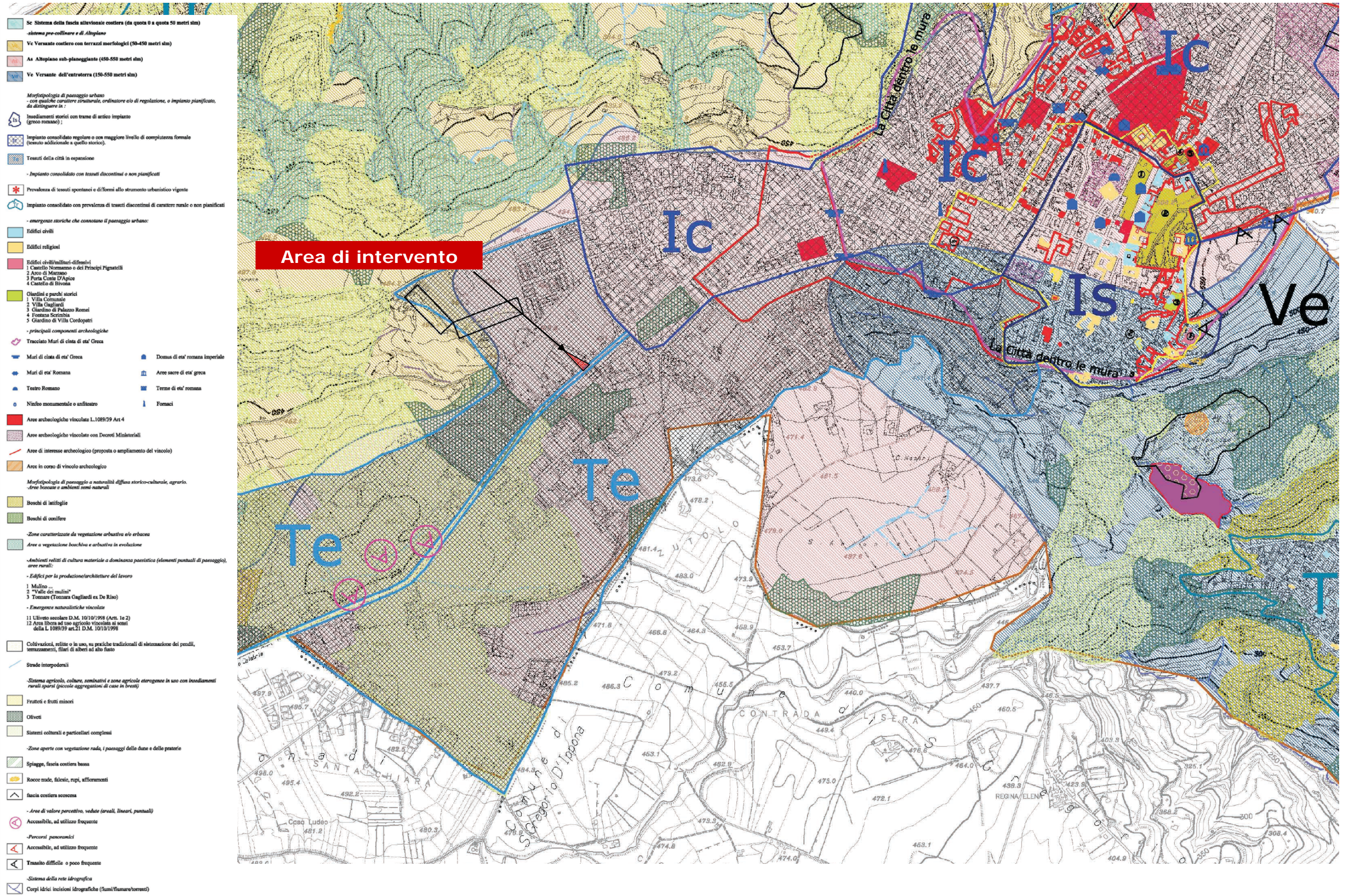












Allegato 13 – Stralcio carta di sintesi aspetti emergenti del paesaggio (fonte PSC Comune di Vibo Valentia - in corso di approvazione) (immagine non in scala)

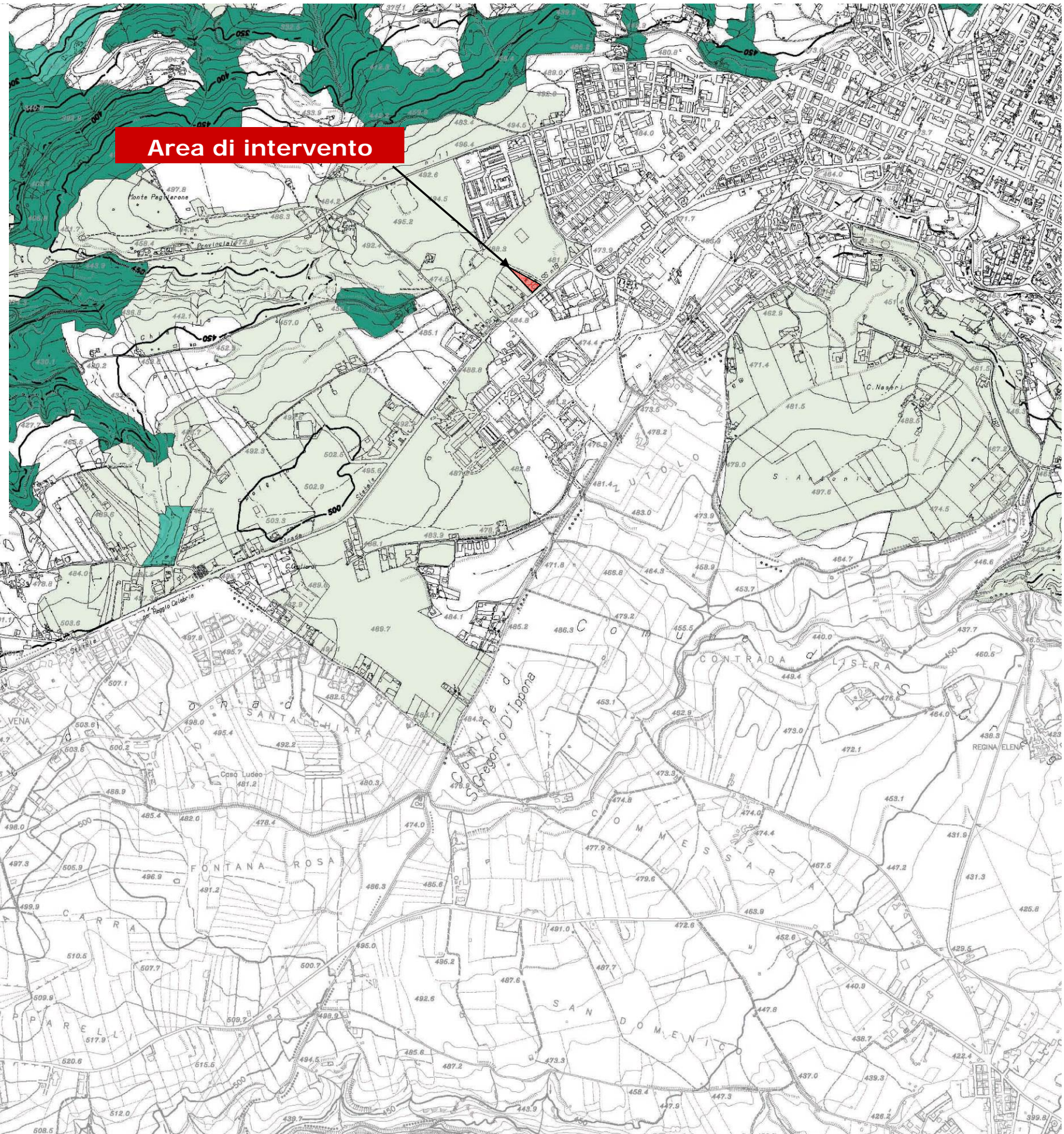




## LEGENDA

### CARTA DELLE AREE DI PREGIO AGRICOLO E FORESTALE

-  Aree di primaria importanza per la funzione agricola e produttiva in relazione all'estensione, composizione e localizzazione dei terreni
-  Aree che, caratterizzate da preesistenze insediative, sono utilizzabili per l'organizzazione dei centri rurali o per lo sviluppo di attività complementari ed integrate con l'attività agricola
-  Aree boscate o da salvaguardare tramite rimboscimento
-  Aree che per condizioni morfologiche, ecologiche, paesistico-ambientali ed archeologiche non sono suscettibili di insediamenti







ORTOFOTO 1989 (fonte Portale Cartografico Nazionale)



ORTOFOTO 2000 (fonte Portale Cartografico Nazionale)



ORTOFOTO 2007 (fonte Google Earth)



ORTOFOTO 2010 (fonte Google Earth)



## ANNESSE ALL'ALLEGATO 15

La ricostruzione delle varianti sul territorio, in termini di interventi edilizi ed urbanistici, è stata eseguita mettendo a raffronto le ortofotocarte dal 1989 al 2010.

Nell'allegato si è proceduto ad eseguire il confronto e, quindi, evidenziare le modifiche rilevabili tra due carte temporalmente successive, partendo come base dalla carta del 1989.

In particolare è possibile rilevare che nell'intorno dell'intervento sono state realizzate, nel tempo, diverse tipologie edilizie destinate alla civile abitazione; tuttavia è possibile individuare anche tipologie riconducibili a capannoni industriali, nonché parcheggi ed impianti sportivi.

Un'ulteriore verifica, in merito ad eventuali interventi concomitanti sul medesimo territorio, è stata condotta consultando il sito istituzionale della Regione Calabria, per verificare l'esistenza di procedimenti di VIA o VAS in corso di approvazione o recentemente approvati, che potessero insistere sul territorio oggetto dell'intervento.

Dalla consultazione delle seguenti pagine web, alla data odierna, non è risultato alcun elemento di interesse:

- Elenco Decreti VIA, VI, AIA

([http://www.regione.calabria.it/ambiente/index.php?option=com\\_content&task=view&id=804&Itemid=209](http://www.regione.calabria.it/ambiente/index.php?option=com_content&task=view&id=804&Itemid=209))

- Elenco procedimenti in corso VAS

([http://www.regione.calabria.it/ambiente/index.php?option=com\\_content&task=view&id=344&Itemid=115](http://www.regione.calabria.it/ambiente/index.php?option=com_content&task=view&id=344&Itemid=115))

- Elenco procedimenti conclusivi – procedura di assoggettabilità VAS

([http://www.regione.calabria.it/ambiente/index.php?option=com\\_content&task=blogcategory&id=35&Itemid=121](http://www.regione.calabria.it/ambiente/index.php?option=com_content&task=blogcategory&id=35&Itemid=121))

- Elenco procedimenti conclusivi – procedura di VAS

([http://www.regione.calabria.it/ambiente/index.php?option=com\\_content&task=blogcategory&id=39&Itemid=122](http://www.regione.calabria.it/ambiente/index.php?option=com_content&task=blogcategory&id=39&Itemid=122))