

COMUNE DI VIBO VALENTIA

CONTROLLI RILEVATI E VERIFICHE DI CONSISTENZA
SU EDIFICI SCOLASTICI COMUNALI



DE MARIA - PRIMARIA
VIA STAZIONE, II TRAV., VIBO MARINA

RILEVIO GEOMETRICO

ELABORATO: DATA: DICEMBRE 2016
PIANTE TAV. RG/01 SCALA 1:100

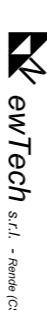
COMITENTE: IL RESPONSABILE UFFICIO TECNICO
Comune di Vibo Valentia

Ing. L. CALISTI
IL DIRIGENTE RESPONSABILE DEL SETTORE
Dedecasa A.M. TETI

Sisto-Off - Università della Calabria
Via P. Bona Fontana, 68017 - I.S. 47193
Tel. +39 0984 417921 - Fax +39 0984 417922
E-mail: info@sisto-off.it - Internet: www.sisto-off.it

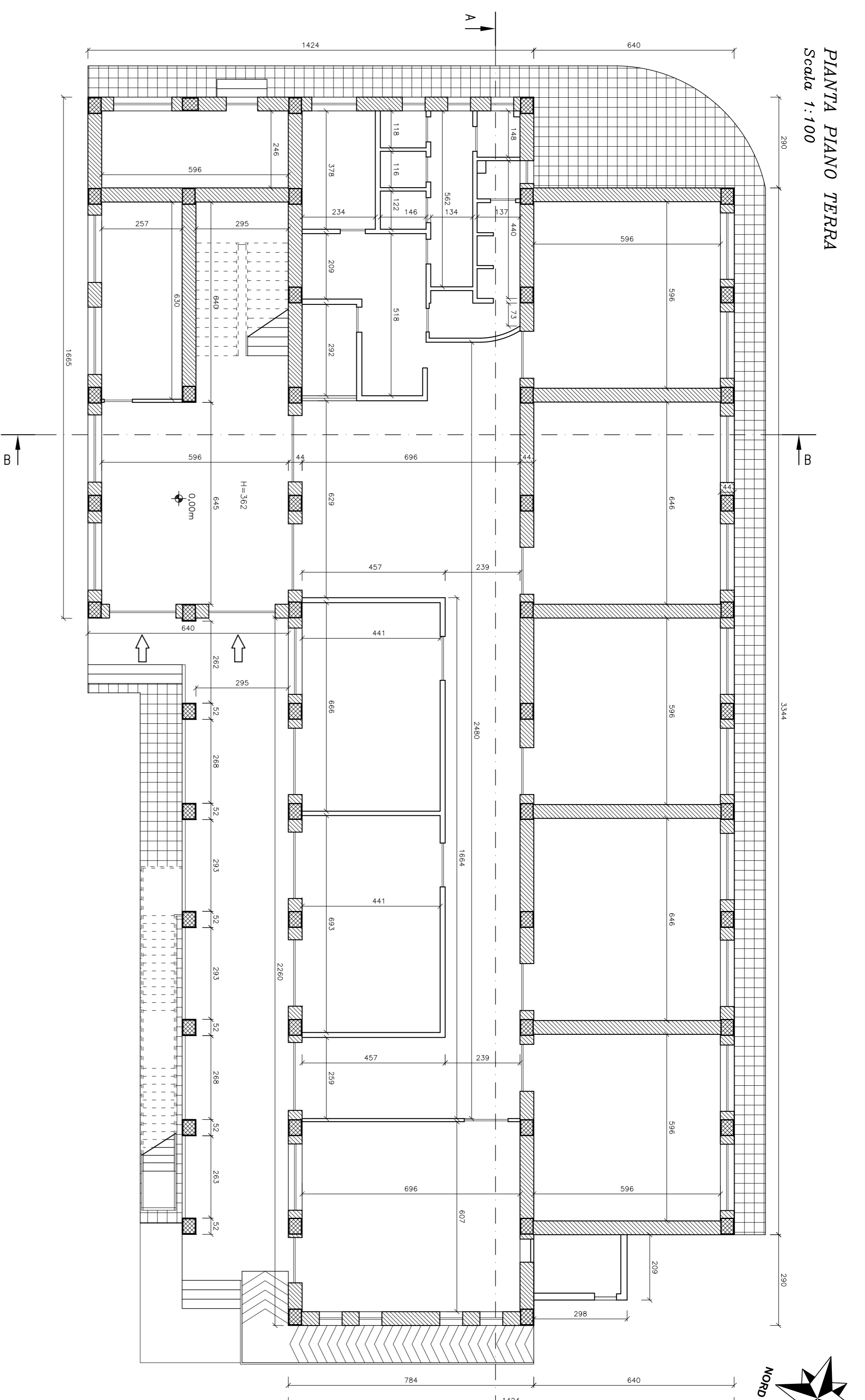
Ing. G. PORCO Resp. Ufficio Scrittorio
SISTO-OFF S.p.A.
Ing. D. ROMANO Resp. Ufficio Ritenio
SISTO-OFF S.p.A.
Ing. C. SPINELLI Resp. Ufficio Scrittorio
SISTO-OFF S.p.A.
Ing. N.F.D. DE VITA Resp. Ufficio Scrittorio
SISTO-OFF S.p.A.

Elaborazioni grafiche a cura della:

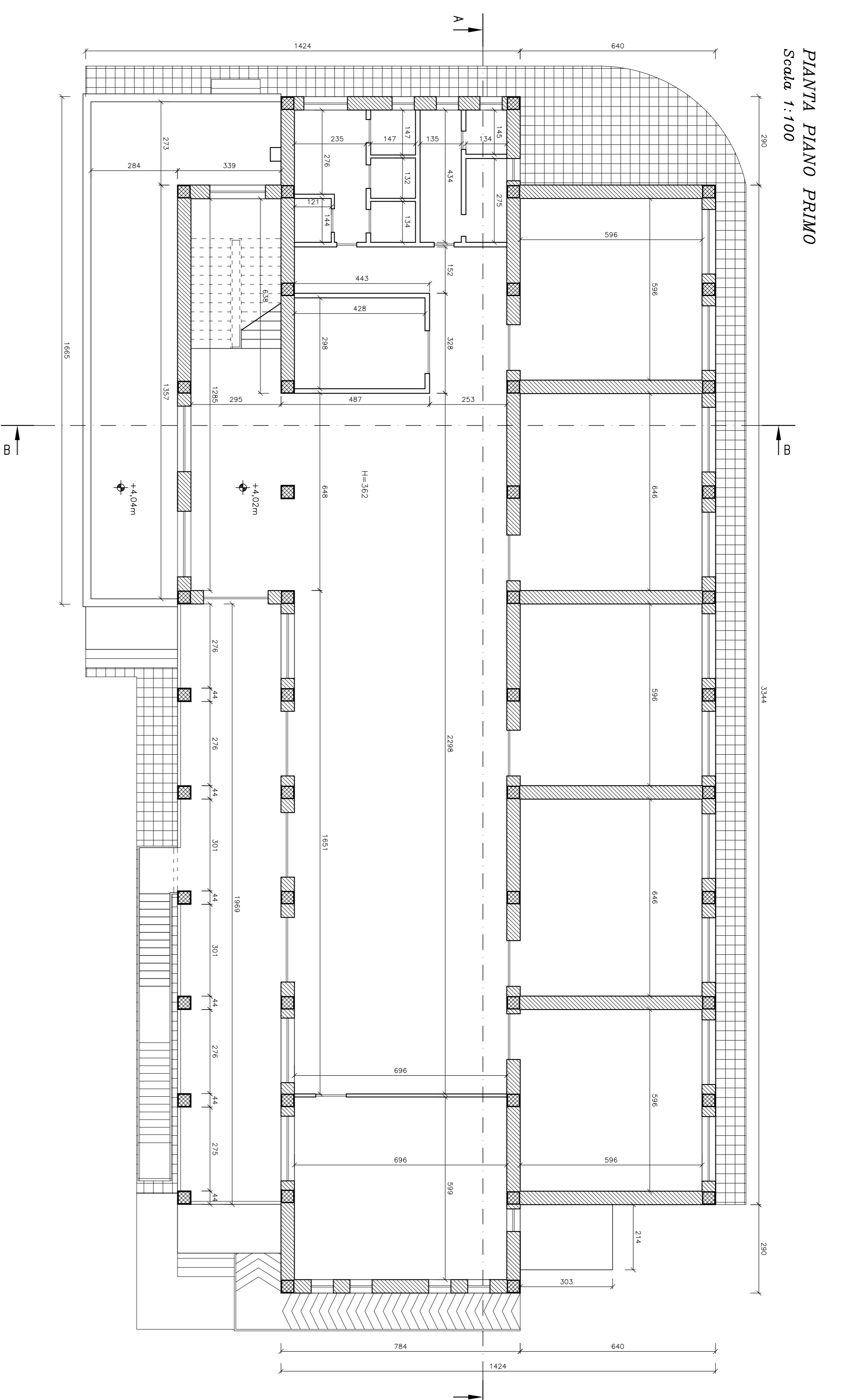


GWTech s.r.l. - www.gwtech.it

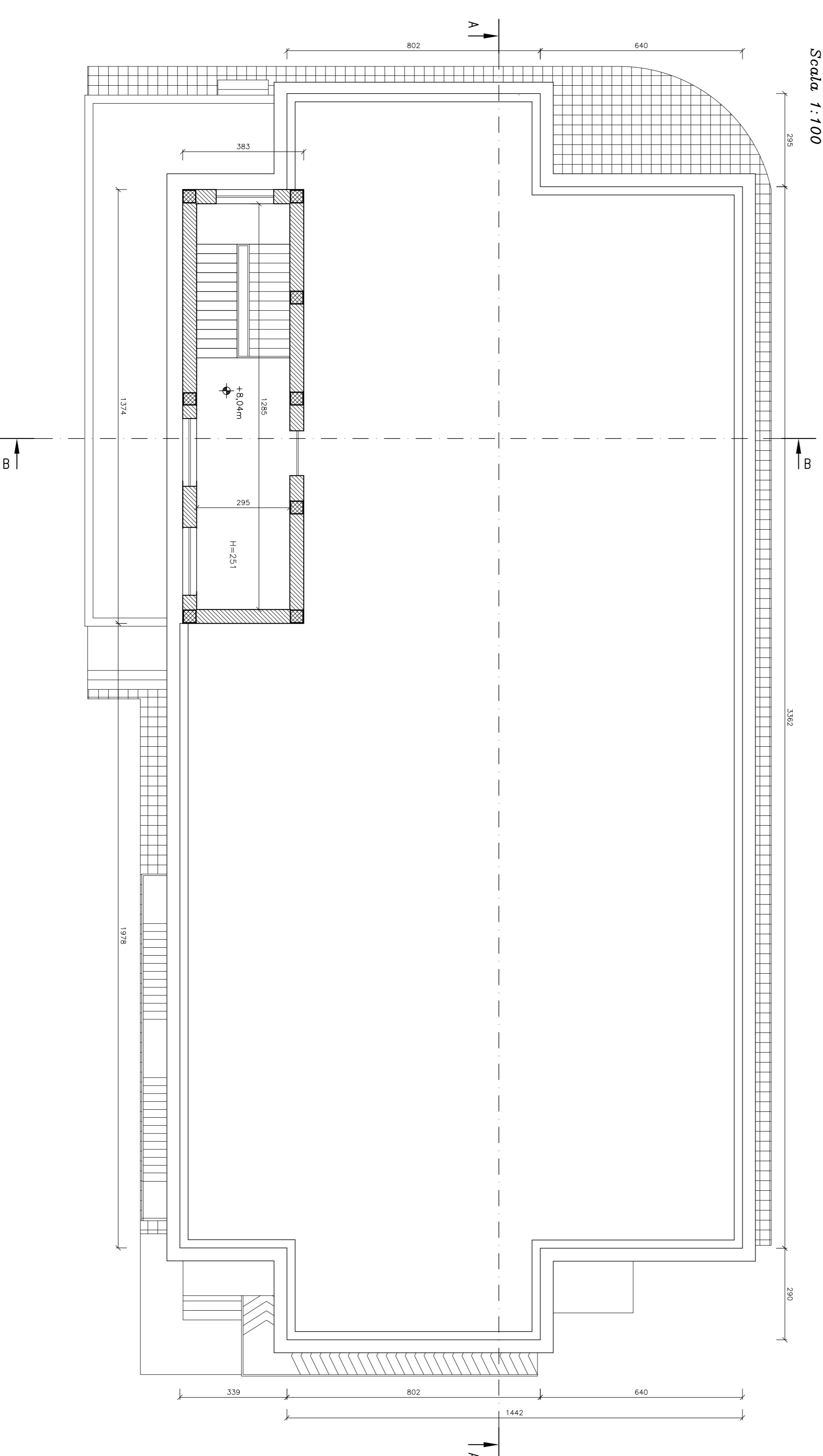
PIANTA PIANO TERZA
Scala 1:100



PIANTA PIANO PRIMO
Scala 1:100



PIANTA PIANO SECONDO
Scala 1:100



PIANTA COPERTURA
Scala 1:100

