

COMUNE DI VIBO VALENTIA

CONTROLLI RILIEVI E VERIFICHE DI CONSISTENZA  
SU EDIFICI SCOLASTICI COMUNALI



23 SACRA FAMIGLIA - INFANZIA  
VIA SACRA FAMIGLIA/DELLE ROSE, VIBO VALENTIA

RILIEVO GEOMETRICO

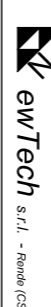
ELABORATO: DATA DICEMBRE 2016  
PIANTE, SEZIONI E PROSPETTI TAV. RG/01 SCALA 1:100

COMPITENTE: IL RESPONSABILE UFFICIO TECNICO  
COMUNE DI VIBO VALENTIA ING. CALABRITTO  
IL DIRIGENTE RESPONSABILE DEL SETTORE  
DIREZIONE AA. TT.01

SpinaOff - Università della Calabria  
Via Piero Beucci s. 370/a Genova (GE) - ITALY  
E-mail: info@spinaoff.it - Internet: www.spinaoff.it

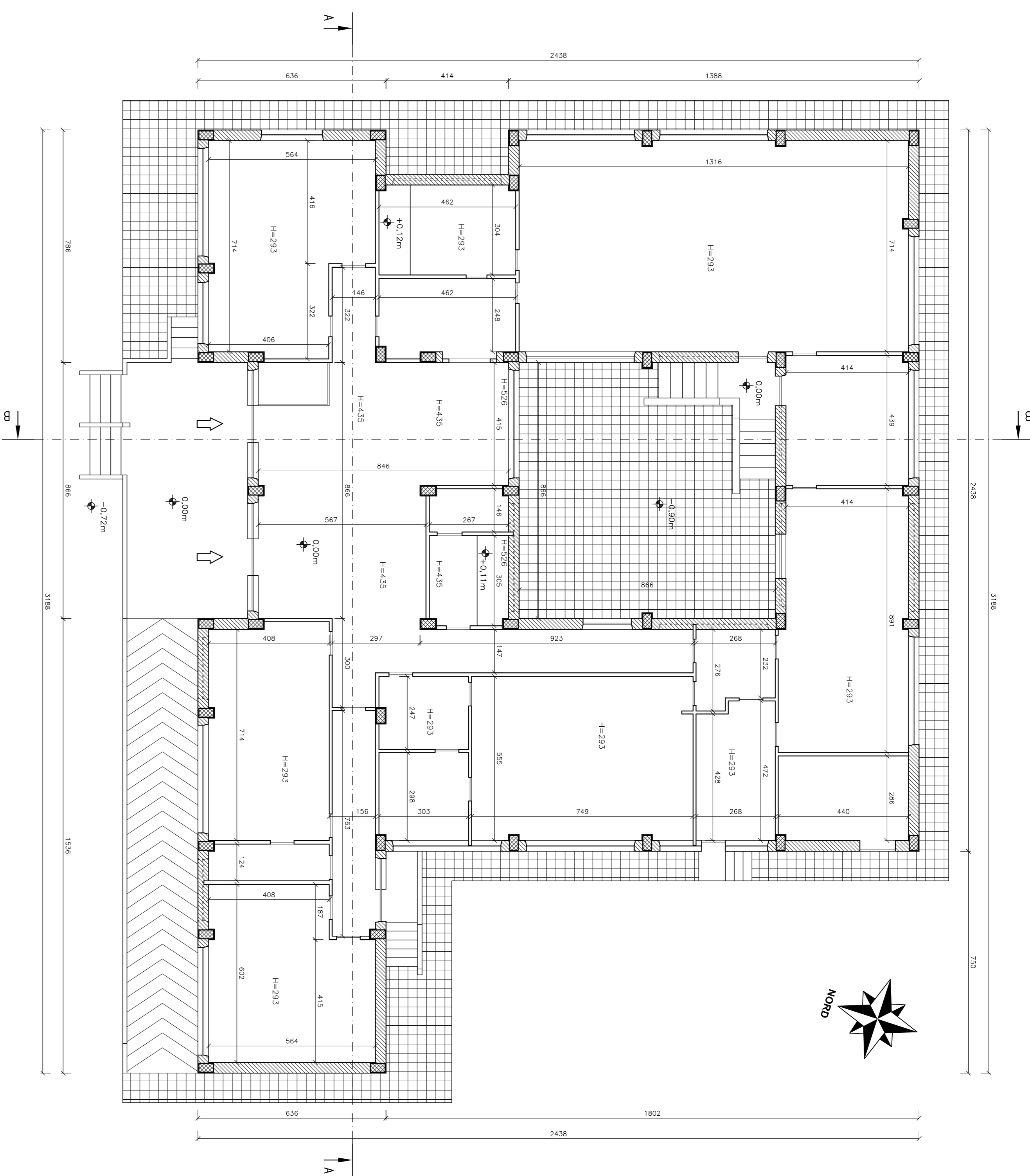
Ing. G. BORICO Ing. D. ROMANO  
Responsabile R.S. Sismab S.r.l. Responsabile R.S. Sismab S.r.l.

Uffici tecnici autorizzati

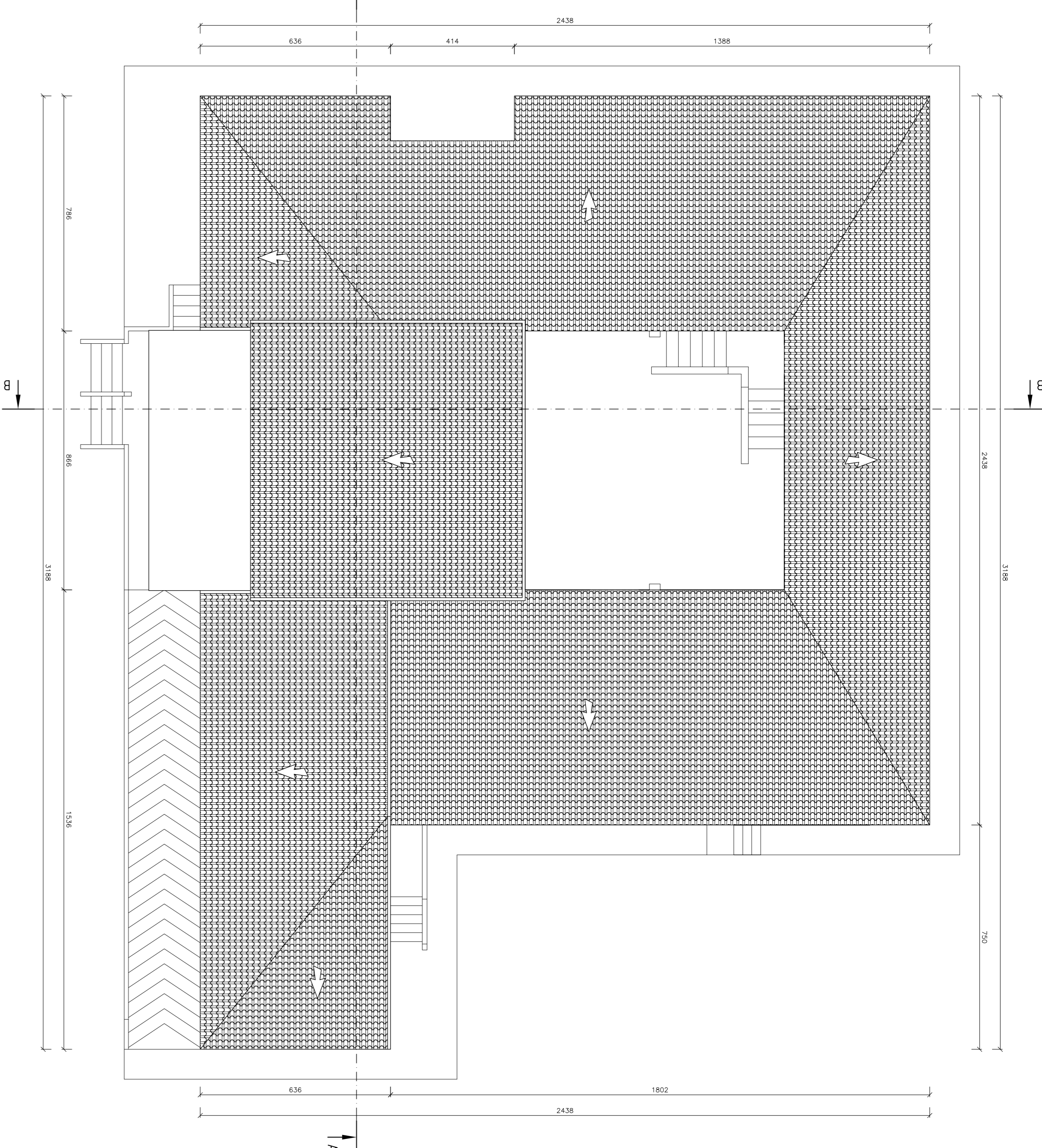


SpinaOff

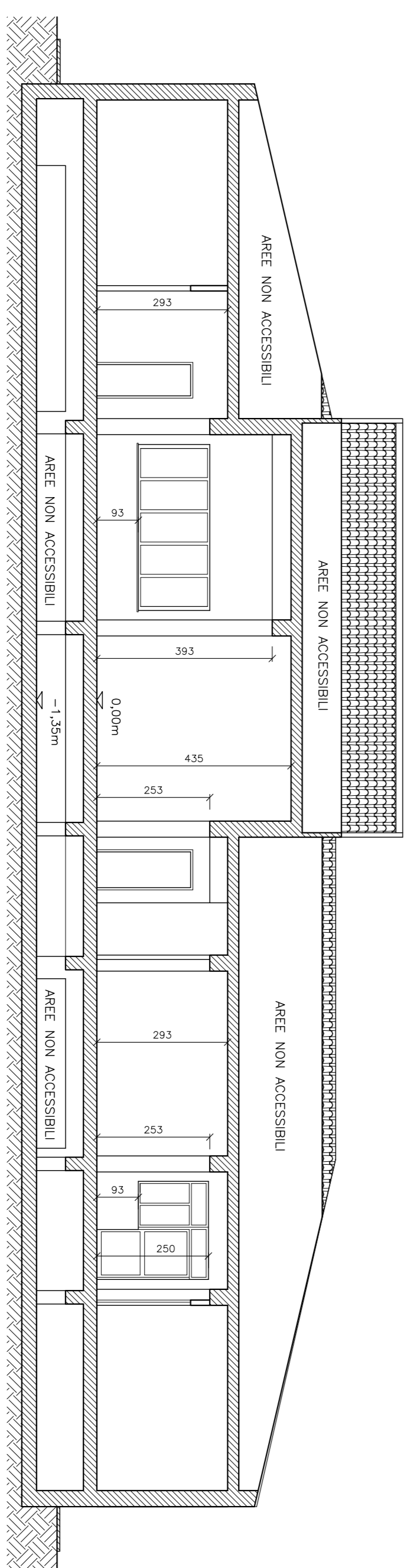
PIANTA PIANO TERRA  
Scala 1:100



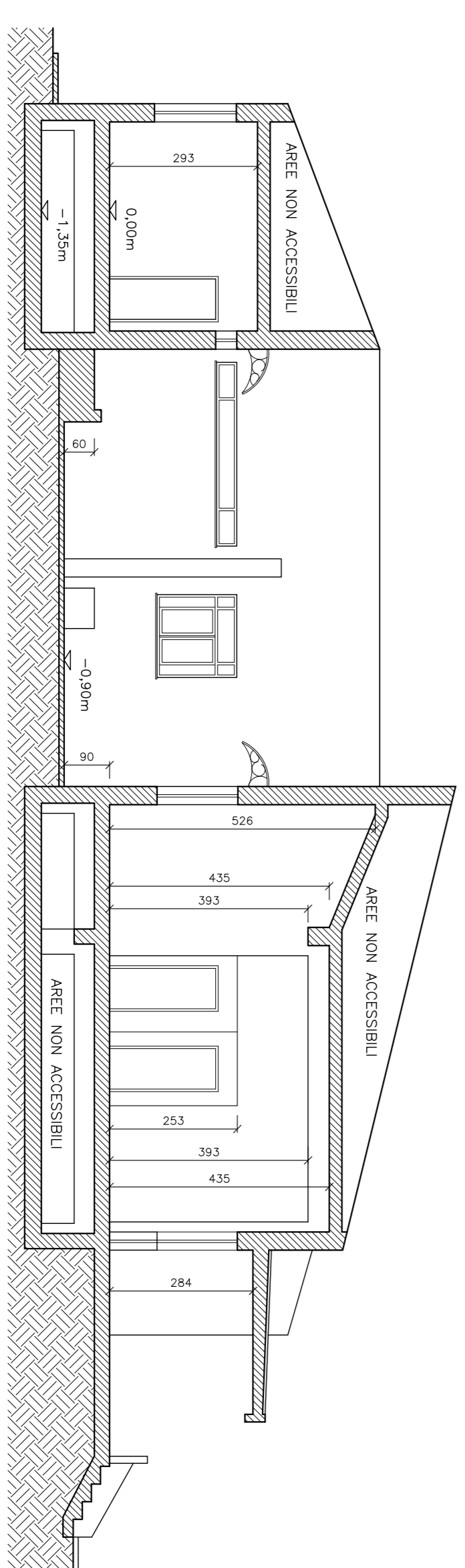
PIANTA COPERTURA  
Scala 1:100



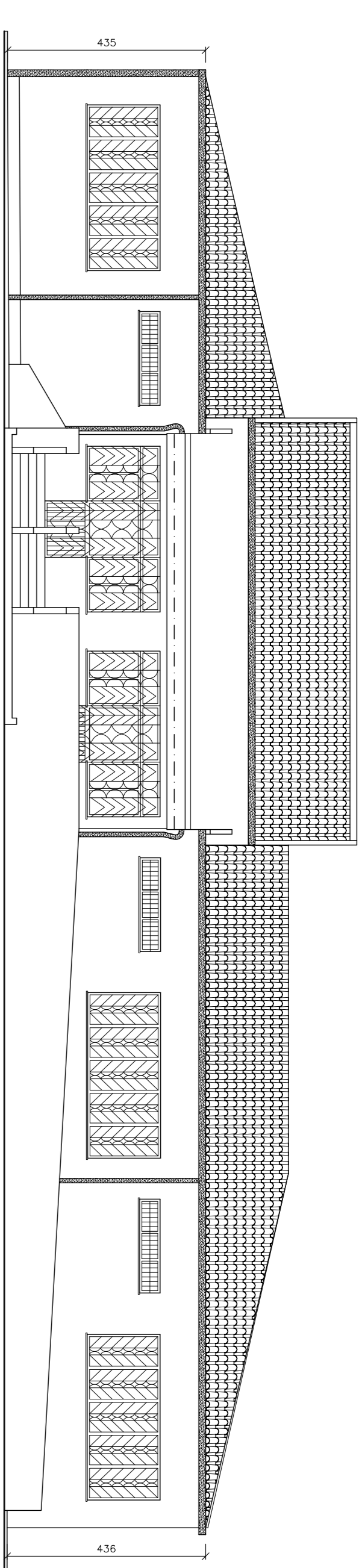
SEZIONE A-A  
Scala 1:100



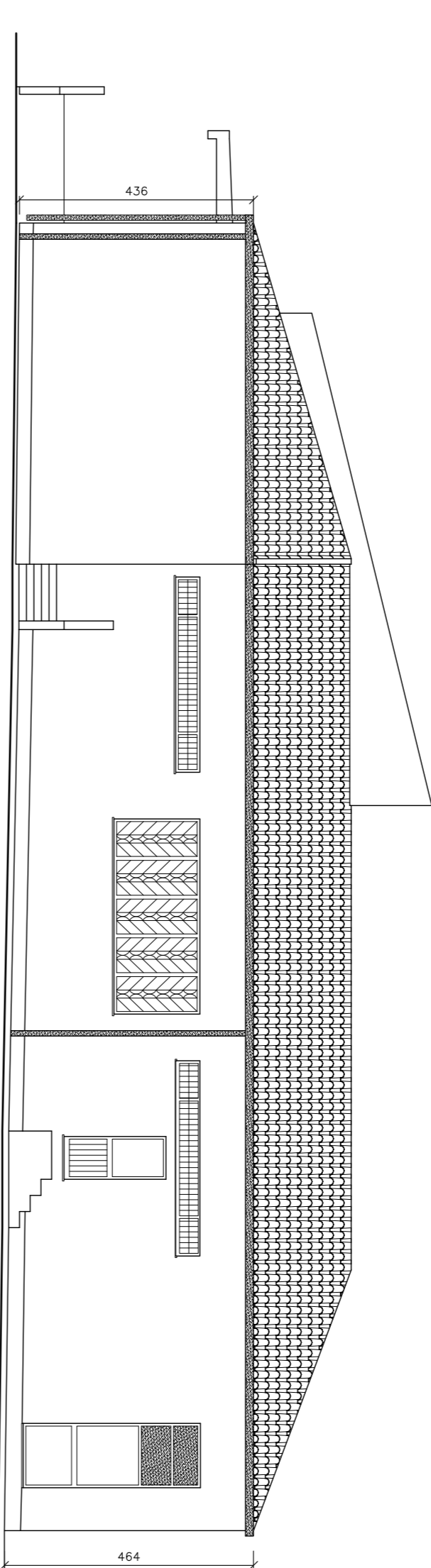
SEZIONE B-B  
Scala 1:100



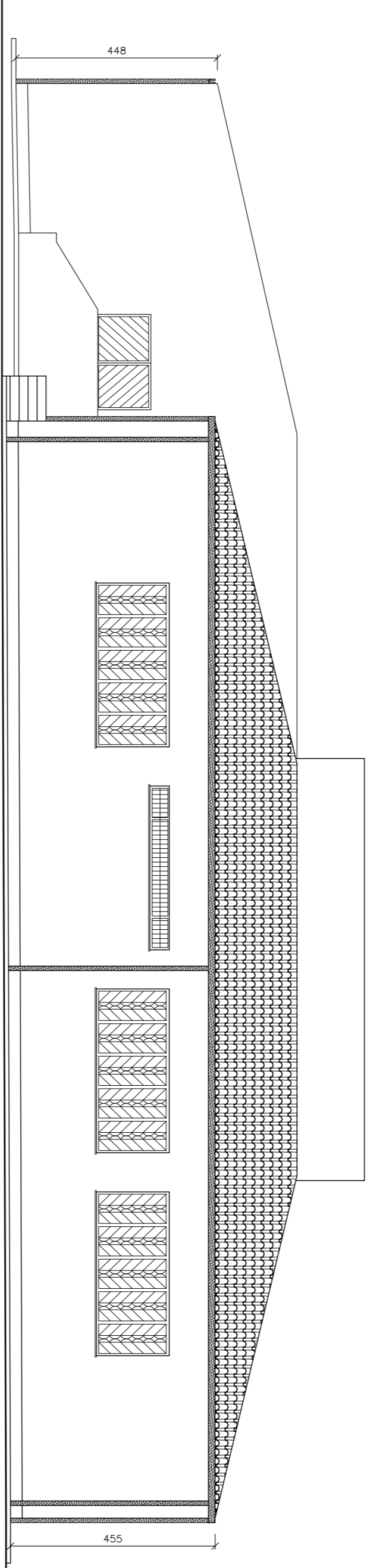
PROSPETTO NORD  
Scala 1:100



PROSPETTO OVEST  
Scala 1:100



PROSPETTO SUD  
Scala 1:100



PROSPETTO EST  
Scala 1:100

