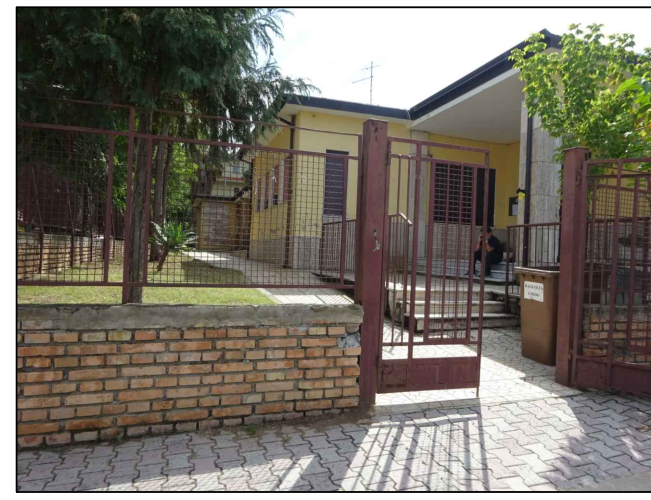


COMUNE DI VIBO VALENTIA

CONTROLLI, RILIEVI E VERIFICHE DI CONSISTENZA
SU EDIFICI SCOLASTICI COMUNALI



5. PORTOSALVO - INFANZIA E PRIMARIA
VIA ROMA, PORTOSALVO

RILIEVO GEOMETRICO

ELABORATO:
PIANTE, SEZIONI E PROSPETTI

DATA: DICEMBRE 2016
TAV. RG/01 SCALA 1:100

COMMITTENTE
Comune di Vibo Valentia

IL RESPONSABILE UFFICIO TECNICO
Ing. L. CALLISTI
IL DIRIGENTE RESPONSABILE DEL SETTORE
Dott.ssa A.M. TETI

SISMLab
Solutions and Innovations for Structural Monitoring

Spin-Off Università della Calabria
Via Pietro Bucci - 87036 Rende (CS) - ITALY
Tel. 0984 - 447093 --- Fax: 0984 - 447093
E-mail: info@sismlab.it --- Internet: www.sismlab.it

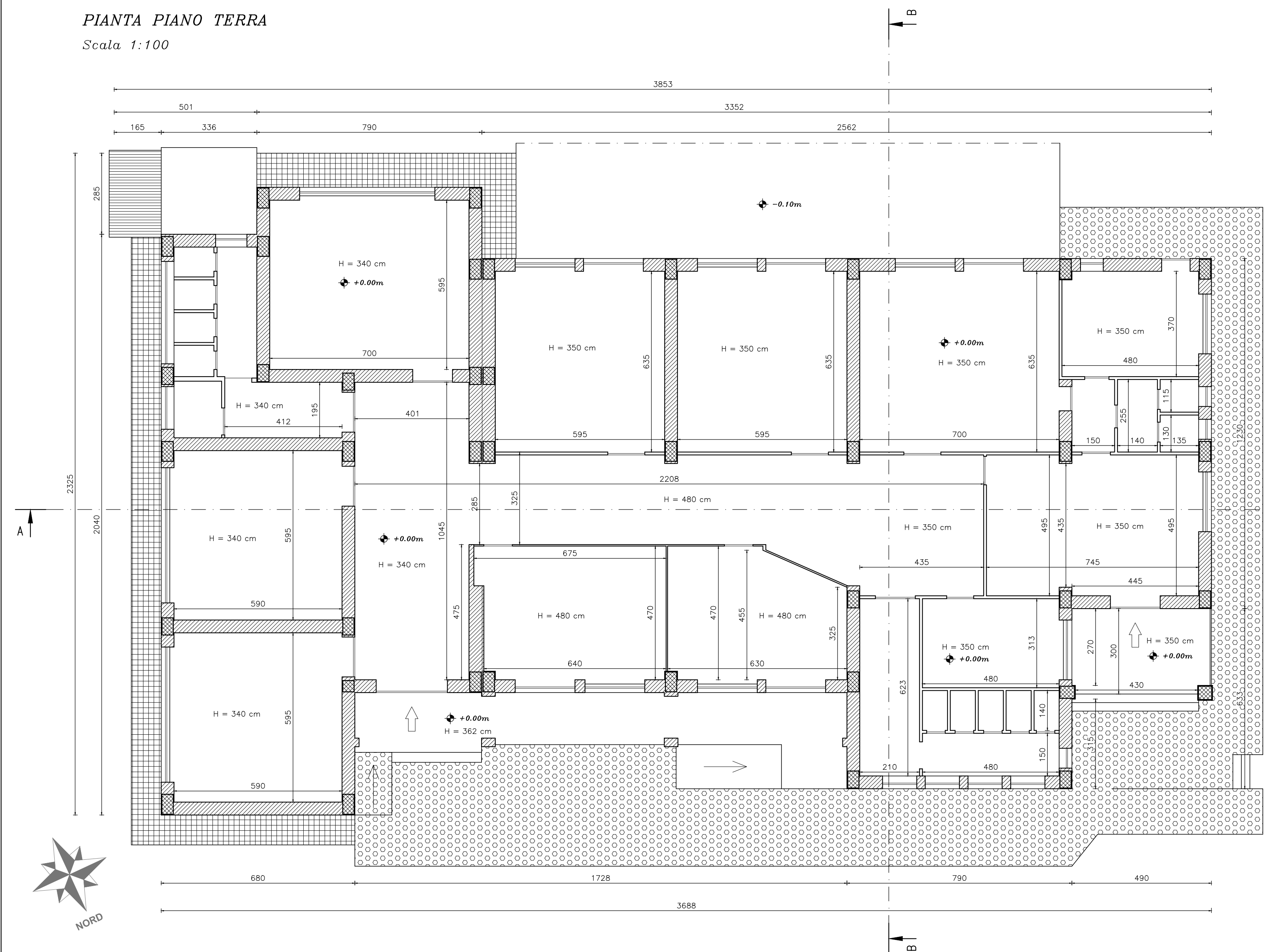
Ing. G. PORCO Ing. D. ROMANO
Responsabile Scientifico Responsabile Tecnico
SISMLab S.r.l. SISMLab S.r.l.

Ing. C. SPINELLI Ing. N.F.D. DE VITA
Collaboratore Collaboratore
SISMLab S.r.l. SISMLab S.r.l.

Elaborazioni grafiche a cura della: ewTech s.r.l. - ROMA (RM)

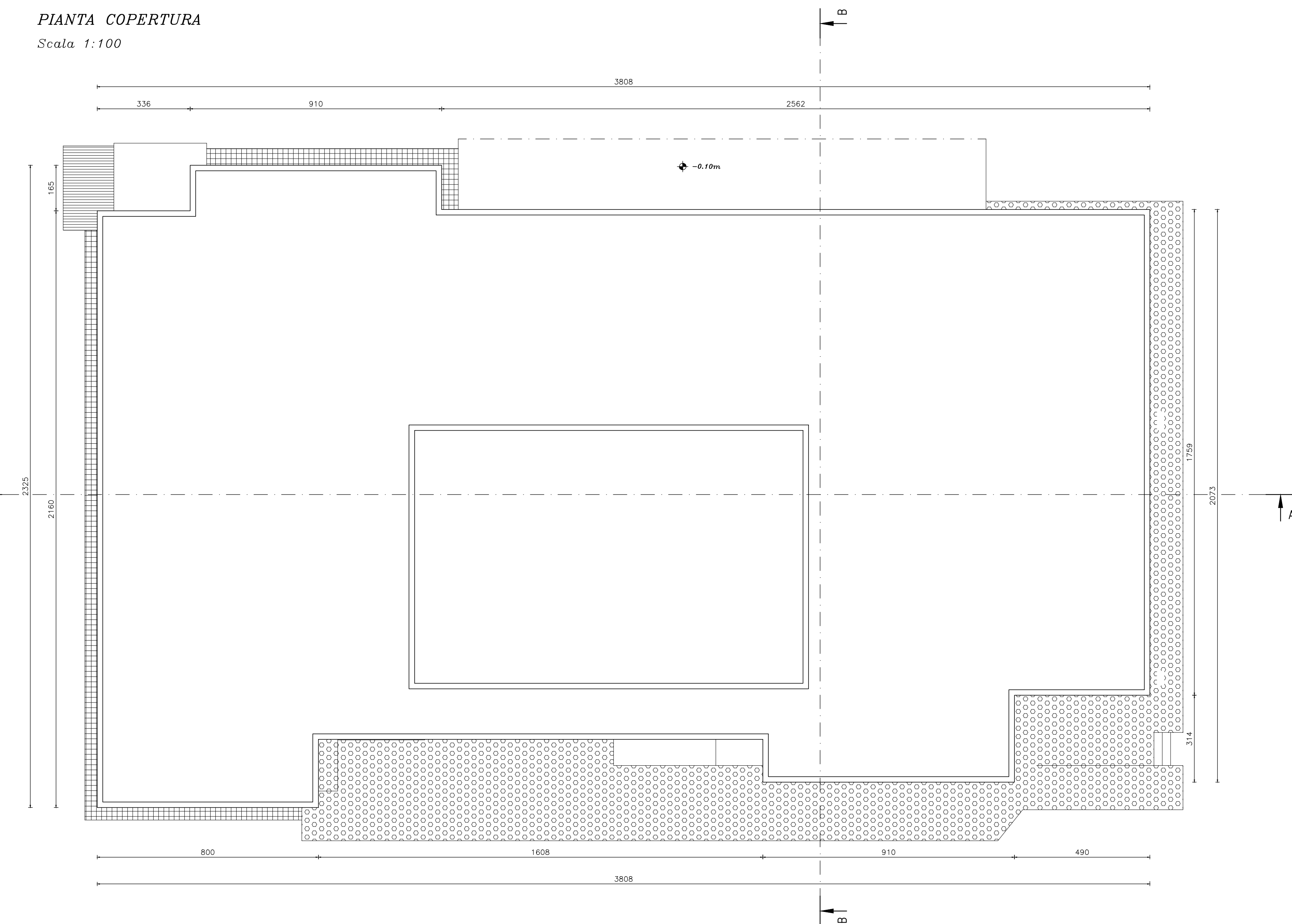
PIANTA PIANO TERRA

Scala 1:100



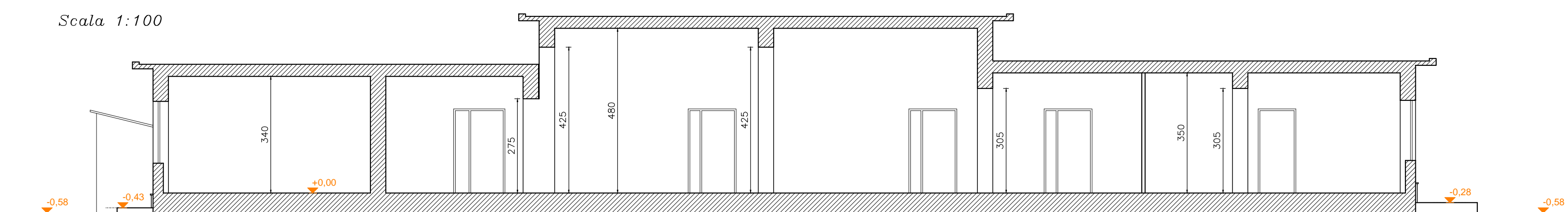
PIANTA COPERTURA

Scala 1:100



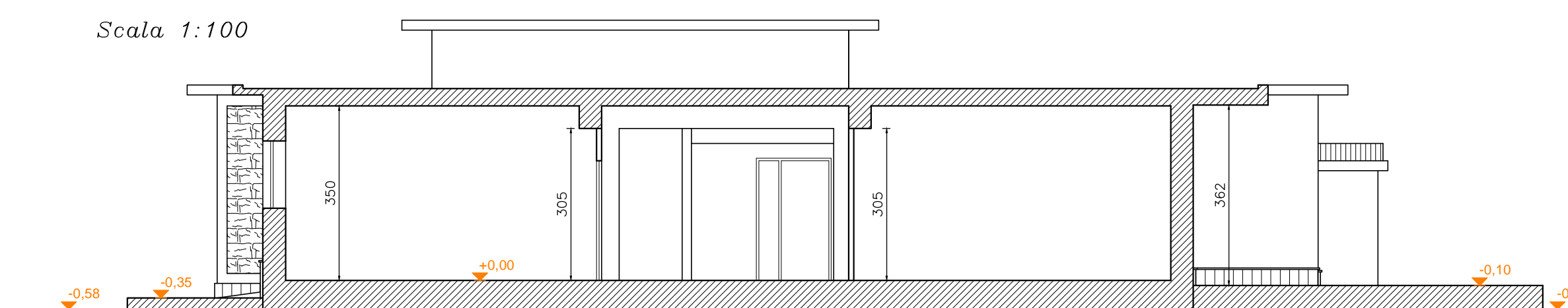
SEZIONE A-A

Scala 1:100



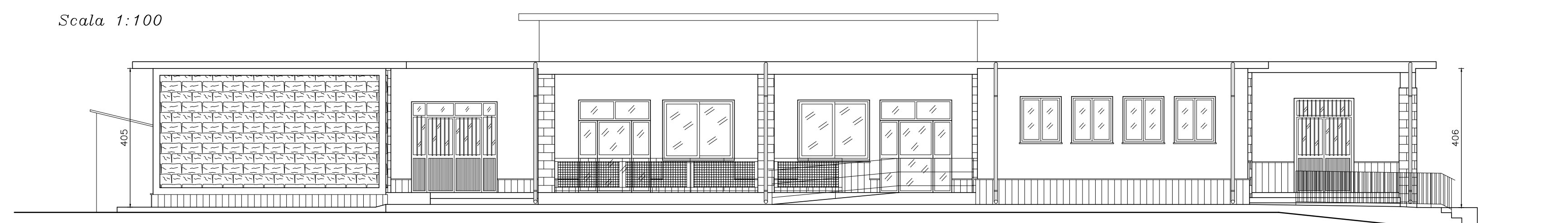
SEZIONE B-B

Scala 1:100



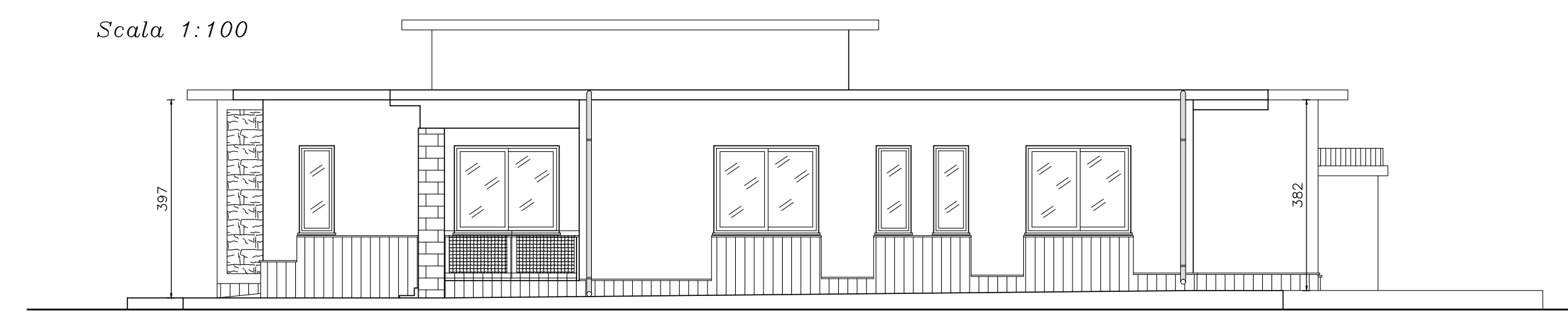
PROSPETTO NORD

Scala 1:100



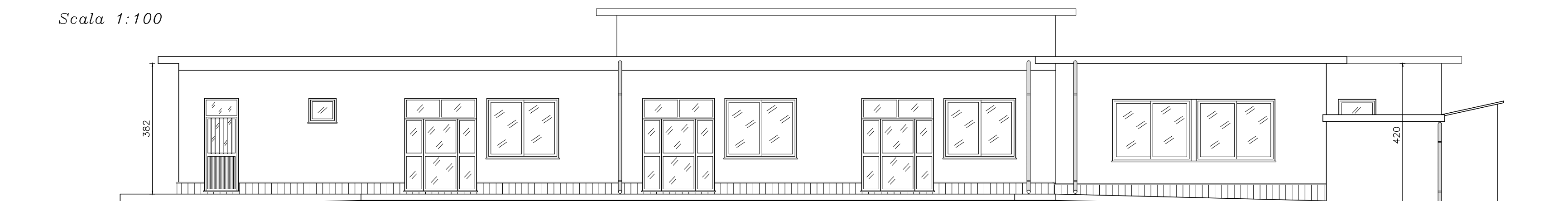
PROSPETTO OVEST

Scala 1:100



PROSPETTO SUD

Scala 1:100



PROSPETTO EST

Scala 1:100

