

COMUNE DI VIBO VALENTIA

CONTROLLI, RILEVIE E VERIFICHE DI CONSISTENZA
SU EDIFICI SCOLASTICI COMUNALI



13. M. MONTESORI - INFANZIA
VIA ACCADEMIE VIBONESI, VIBO VALENTIA

RILEVIO GEOMETRICO

ELABORATO:
PIANTE, SEZIONI E PROSPETTI

DATA: DICEMBRE 2016

TAV. RG.01

SCALA 1:100

COMITANTE:
Comune di Vibo Valentia

IL RESPONSABILE UFFICIO TECNICO
Ing. DINGIANI RESPONSABILE DEL SETTORE
Dott. S.M. TETI

Solutions and innovation for Structural Monitoring



Ing. G. FERRO
Resp. SISMIlab S.r.l.

Ing. D. ROMANO
Resp. SISMIlab S.r.l.

Ing. C. SINIBELLI
Resp. SISMIlab S.r.l.

Ing. N.F.D. DE VITA
Resp. SISMIlab S.r.l.

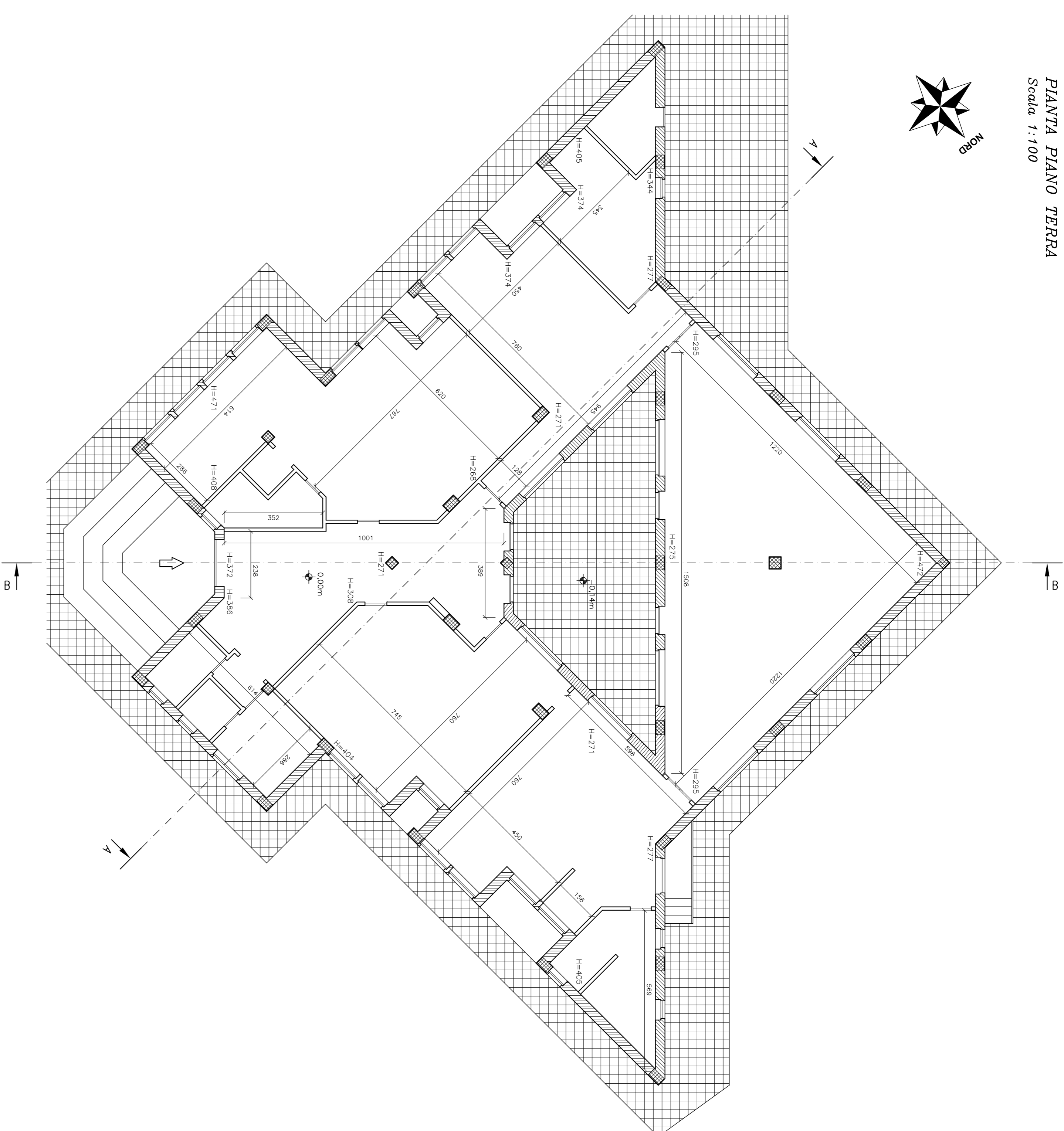
Elaborazioni prodotte a cura della:



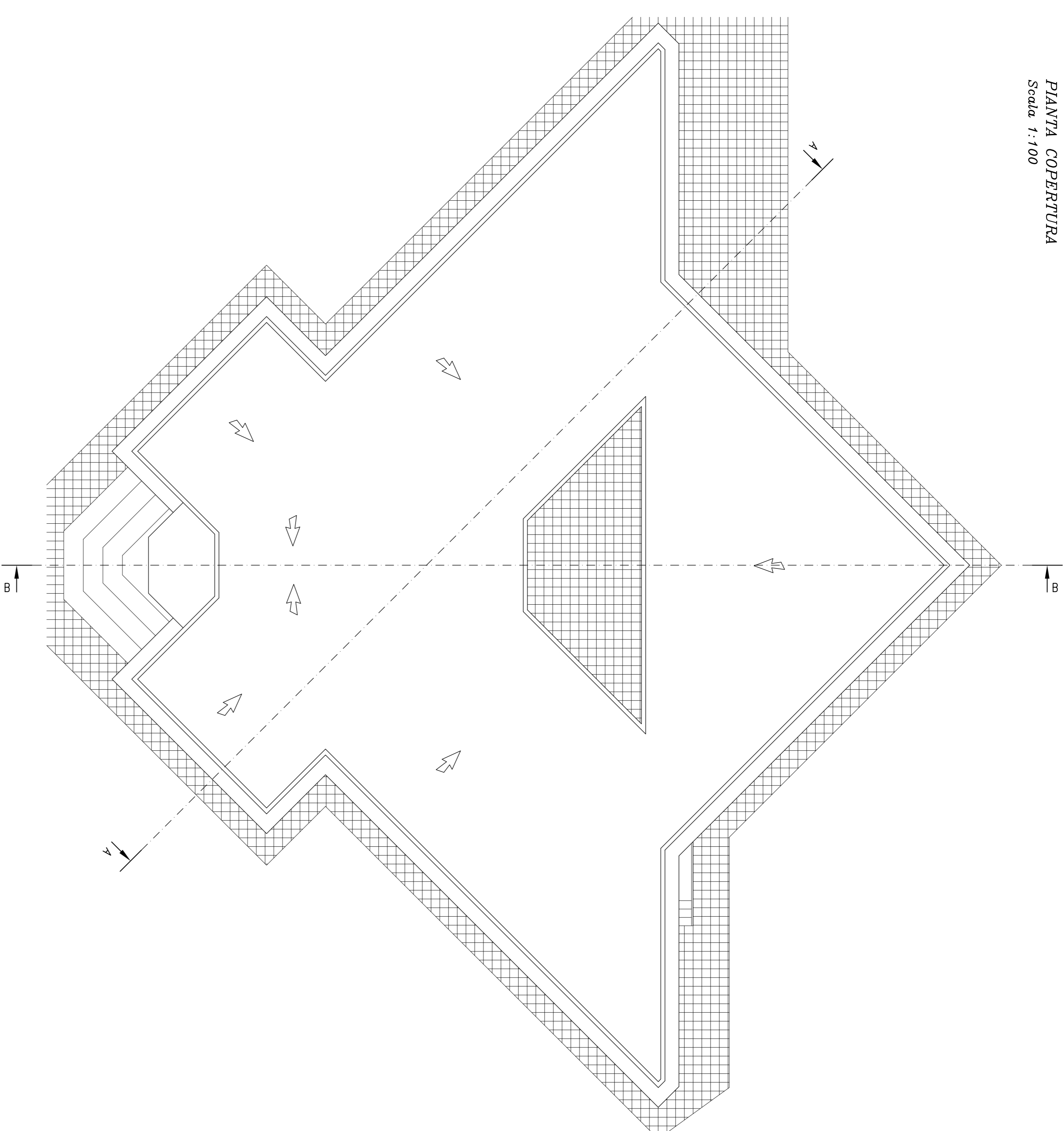
www.gwtech.it

Spina Offi Università della Calabria
Via Piana degli Spagnoli - 87036 Rende (CS) - ITALY
Tel: +39 0984 410111
E-mail: info@sismilab.it - internet: www.sismilab.it

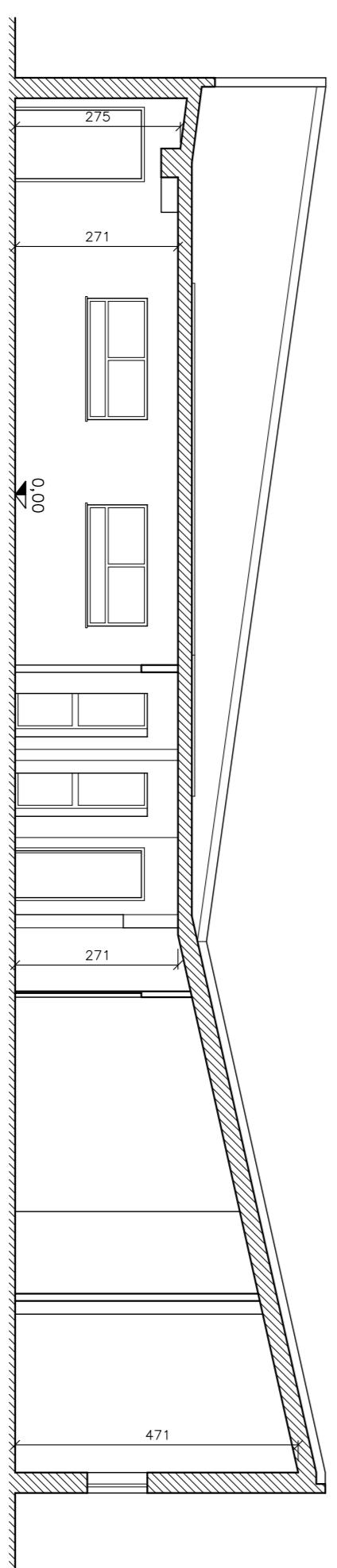
PIANTA PIANO TERRA
Scala 1:100



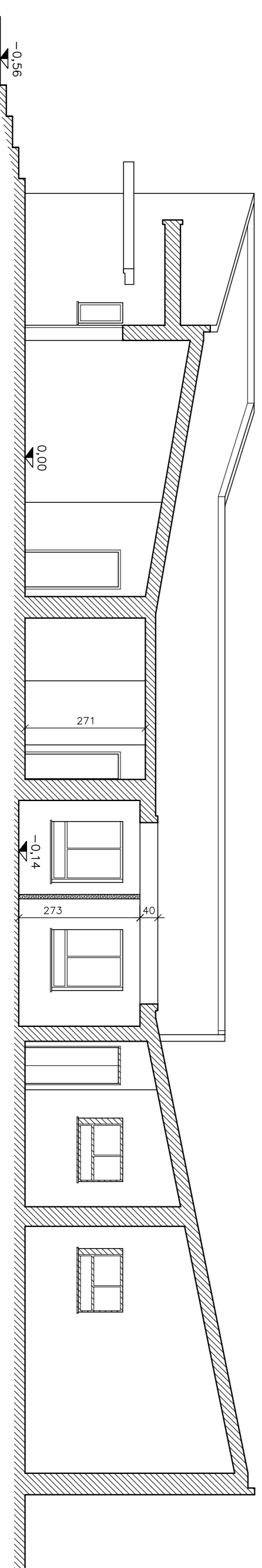
PIANTA COPERTURA
Scala 1:100



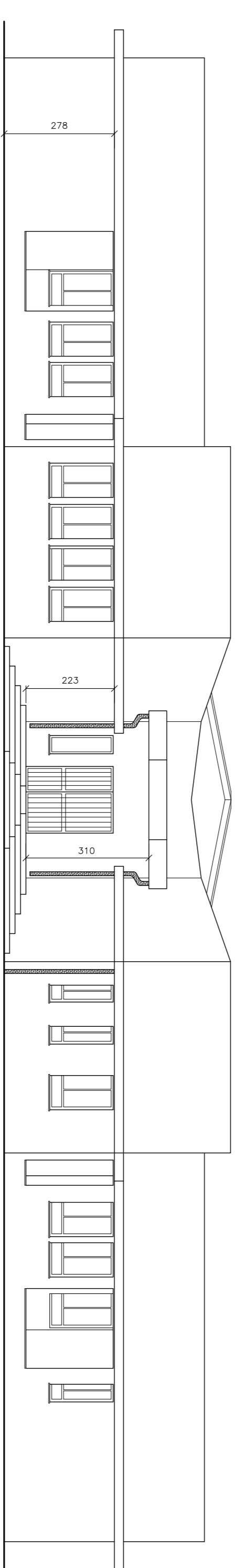
SEZIONE A-A
Scala 1:100



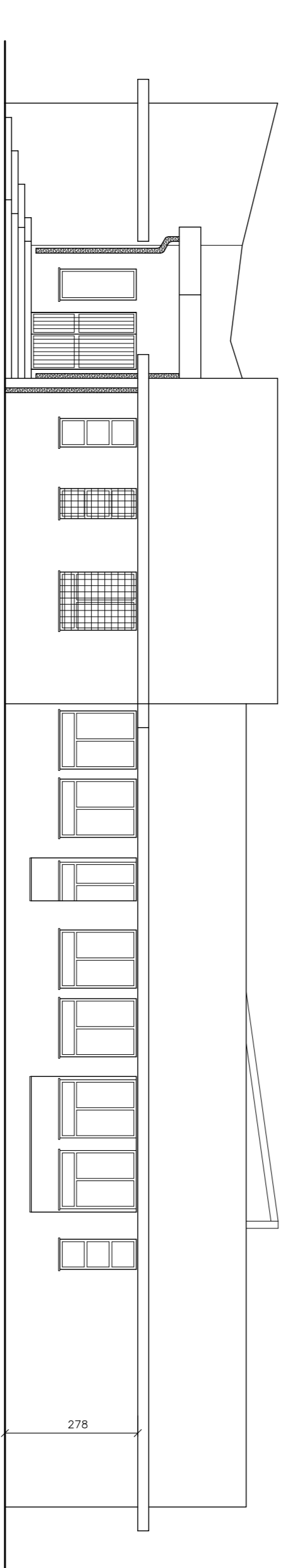
SEZIONE B-B
Scala 1:100



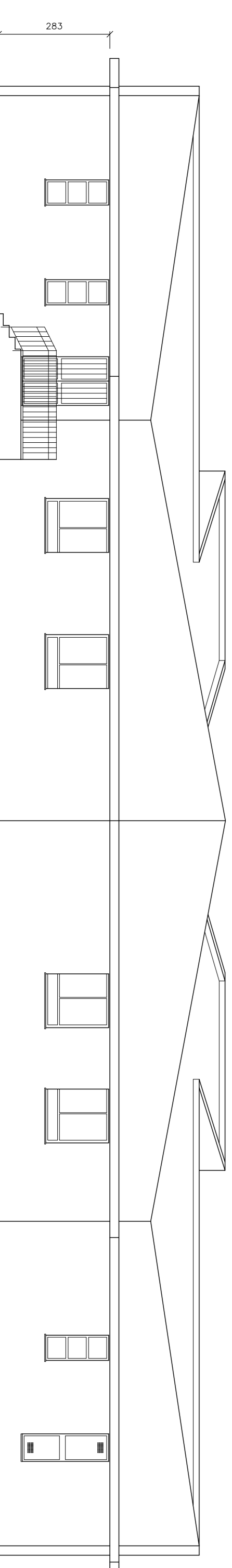
PROSPETTO SUD-EST
Scala 1:100



PROSPETTO EST
Scala 1:100



PROSPETTO NORD-OVEST
Scala 1:100



PROSPETTO OVEST
Scala 1:100

