

COMUNE DI VIBO VALENTIA

CONTROLLI, RILEVI E VERIFICHE DI CONSISTENZA
SU EDIFICI SCOLASTICI COMUNALI



MADRE TERESA DI CALCUTTA - PRIMARIA
VIA PROVINCIALE, TRIPARANI

RILIEVO GEOMETRICO

ELABORATO:
PIANTE, SEZIONI E PROSPETTI

DATA: DICEMBRE 2016
TAV. RG/01 SCALA 1:100

COMITENTE
Comune di Vibo Valentia

IL RESPONSABILE UFFICIO TECNICO
Ing. L. CALLISTI
IL DIRIGENTE RESPONSABILE DEL SETTORE
Dot.ssa A.M. TETI



Solutions and Innovations for Structural Monitoring

Ing. G. JORCO
Responsabile Scientifico
SISMILAB S.r.l.

Ing. D. ROMANO
Responsabile Tecnico
SISMILAB S.r.l.

Ing. G. SPINELLI
Collaboratore
SISMILAB S.r.l.

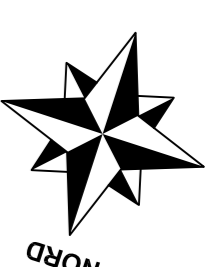
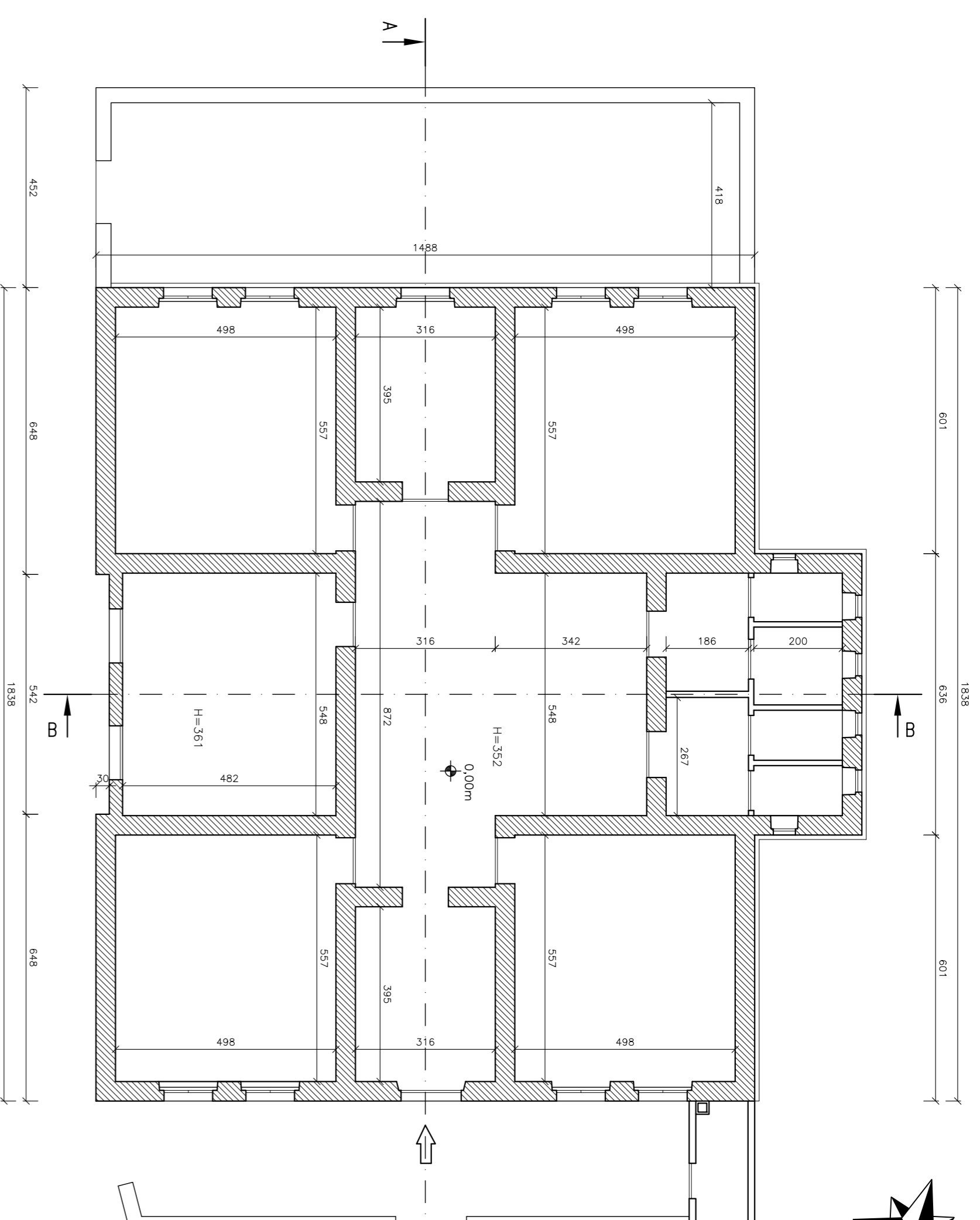
Ing. N.F.D. DE VITA
Collaboratore
SISMILAB S.r.l.

Spin-Off Università della Calabria
Via Piero Bucci - 87036 Rende (CS) - ITALY
Tel.: 0984 - 447093 --- Fax: 0984 - 447093
E-mail: info@sismilab.it --- Internet: www.sismilab.it

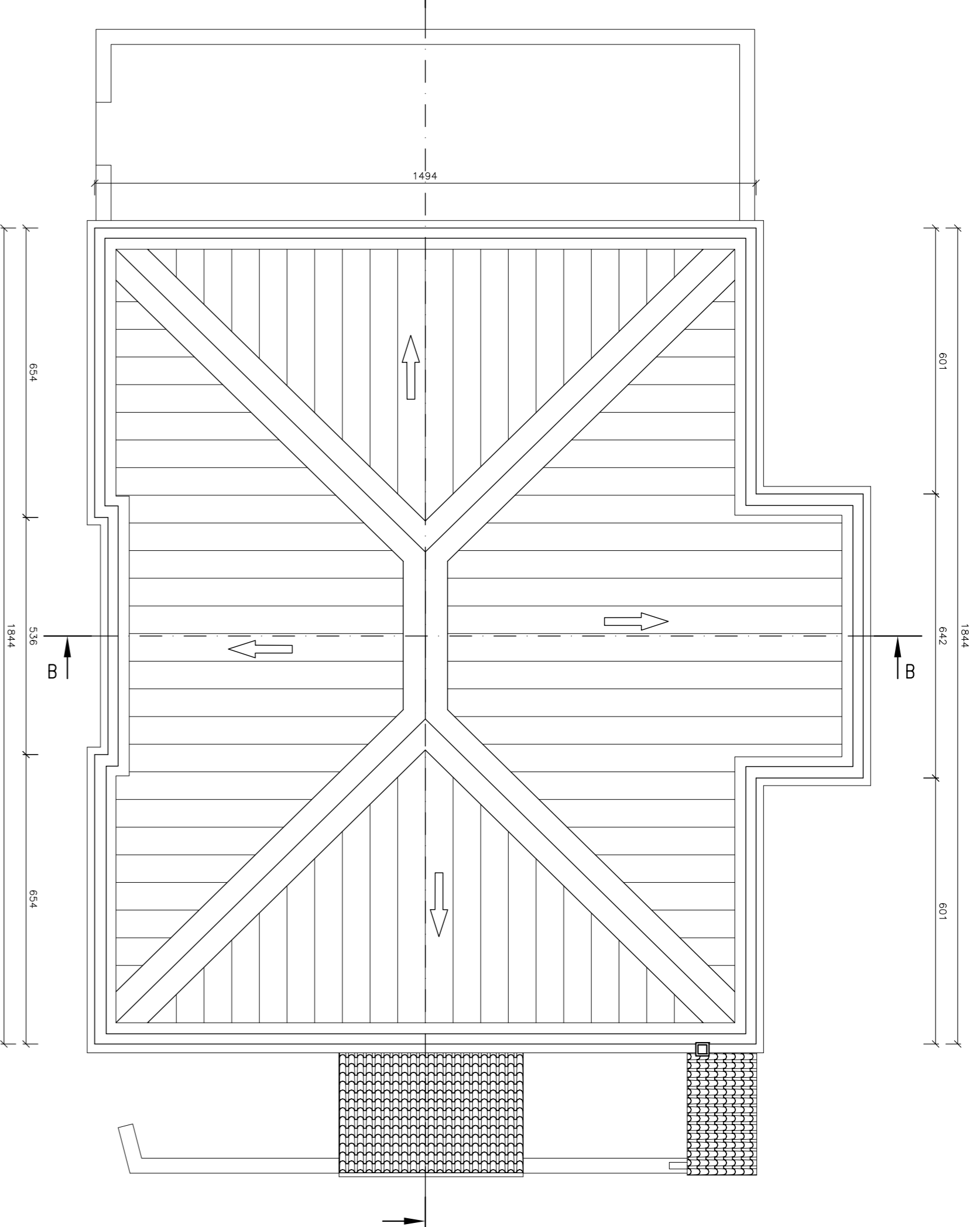
Elaborazioni grafiche a cura della:



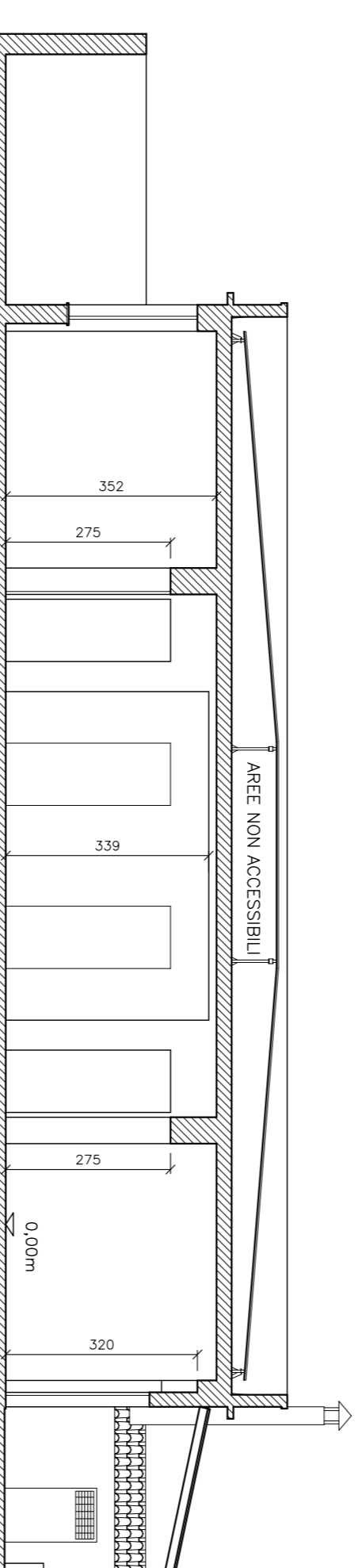
PIANTA PIANO TERRA Scala 1:100



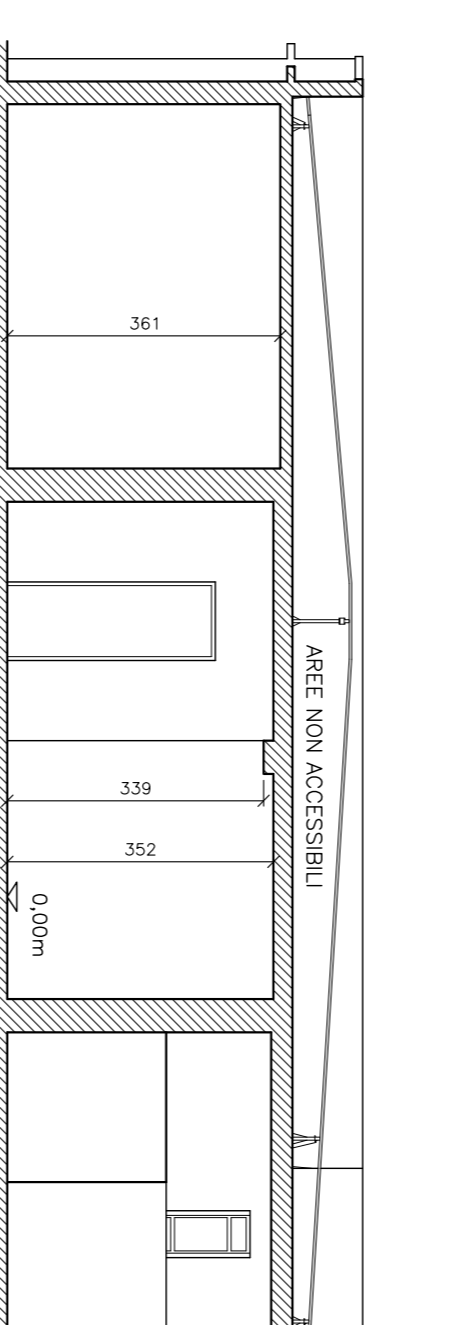
PIANTA COPERTURA Scala 1:100



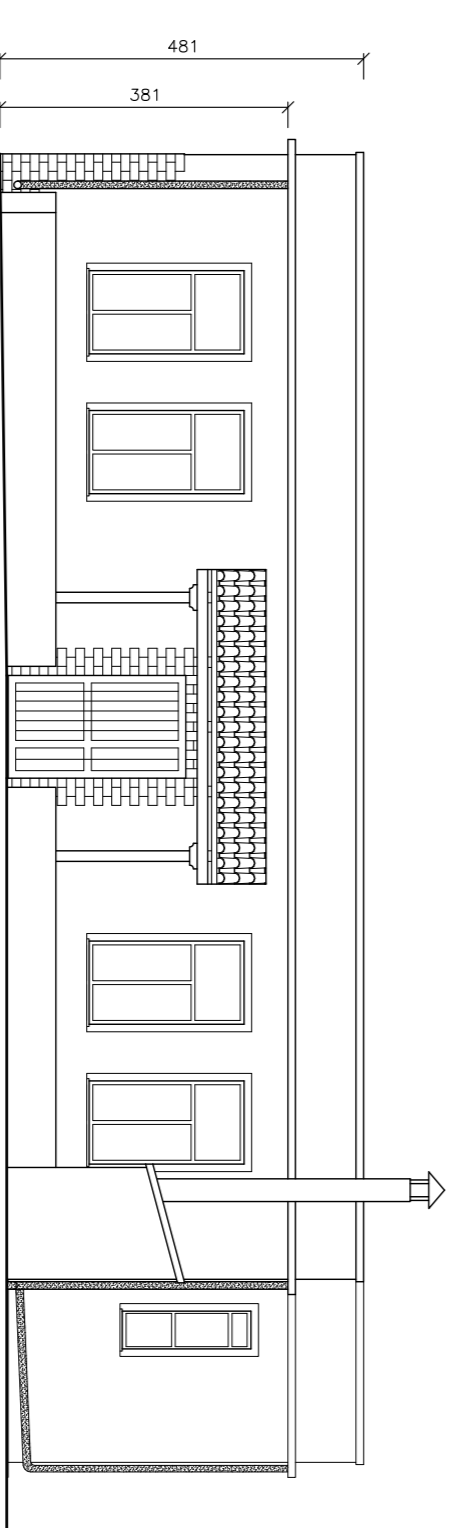
SEZIONE A-A Scala 1:100



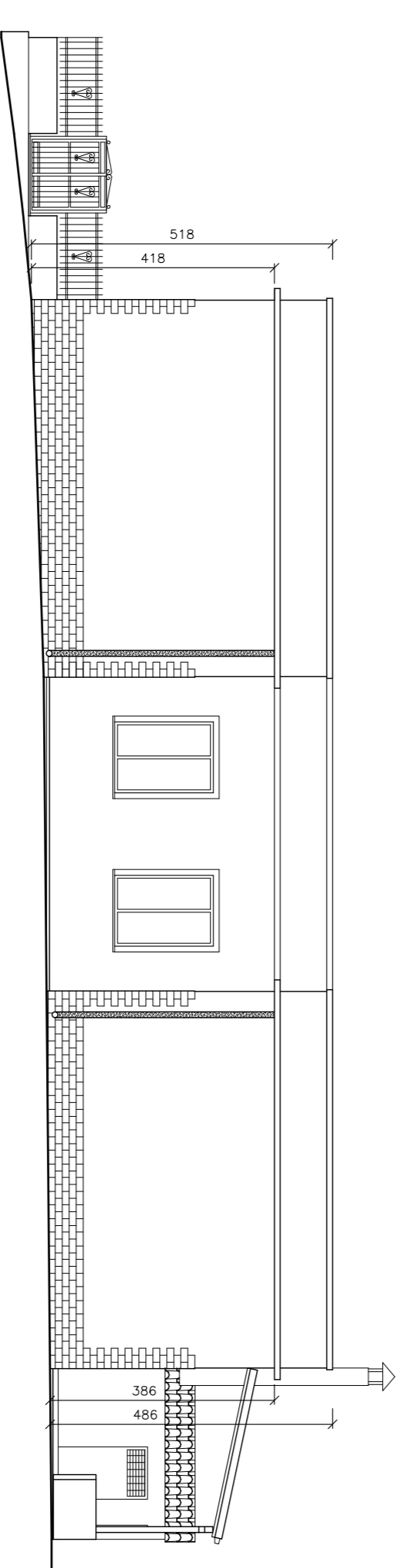
SEZIONE B-B Scala 1:100



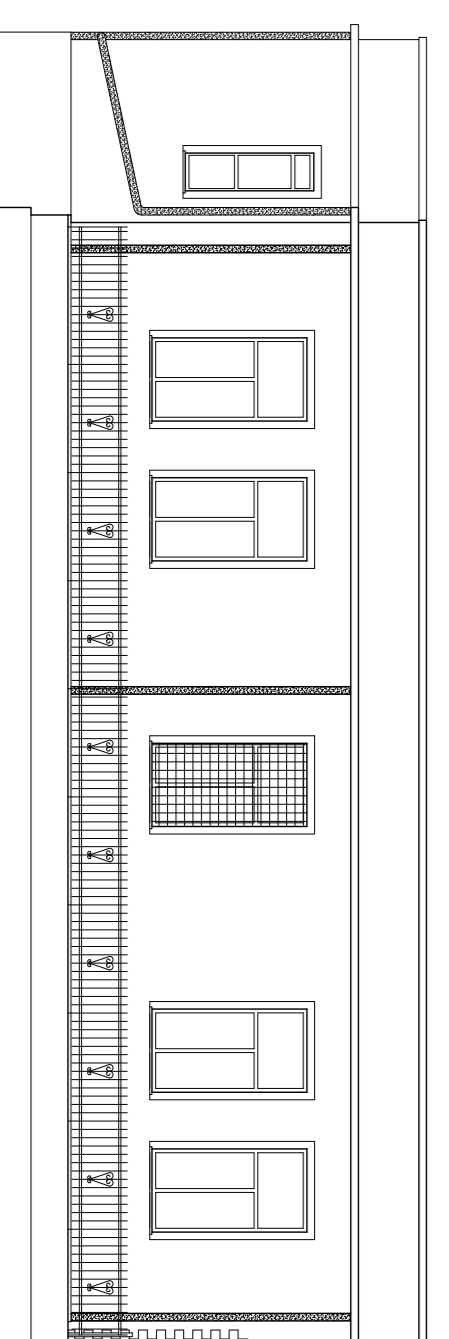
PROSPETTO NORD Scala 1:100



PROSPETTO EST Scala 1:100



PROSPETTO SUD Scala 1:100



PROSPETTO OVEST Scala 1:100

