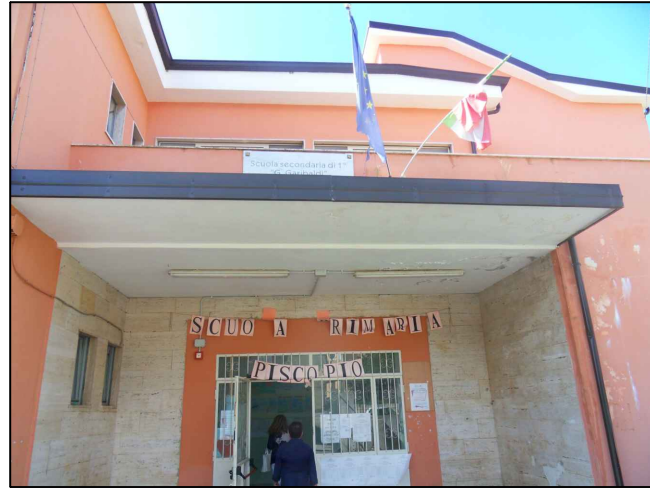


# COMUNE DI VIBO VALENTIA

CONTROLLI, RILIEVI E VERIFICHE DI CONSISTENZA  
SU EDIFICI SCOLASTICI COMUNALI



10. PISCOPIO - PRIMARIA E SECONDARIA I.G.  
II TRAV. EMILIA, PISCOPIO

## RILIEVO GEOMETRICO

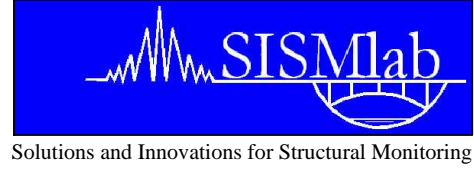
ELABORATO:  
PIANTE

DATA: DICEMBRE 2016

TAV. RG/01 SCALA 1:100

COMMITTENTE  
Comune di Vibo Valentia

IL RESPONSABILE UFFICIO TECNICO  
Ing. L. CALLISTI  
IL DIRIGENTE RESPONSABILE DEL SETTORE  
Dot.ssa A.M. TETI



Spin-Off Università della Calabria  
Via Piemù Bucci - 87036 Rende (CS) - ITALY  
Tel. 0984 - 447093 - Fax: 0984 - 447093  
E-mail: info@sismlab.it - Internet: www.sismlab.it

Ing. G. PORCO  
Responsabile Scientifico  
SISMLab S.r.l.

Ing. D. ROMANO  
Responsabile Tecnico  
SISMLab S.r.l.

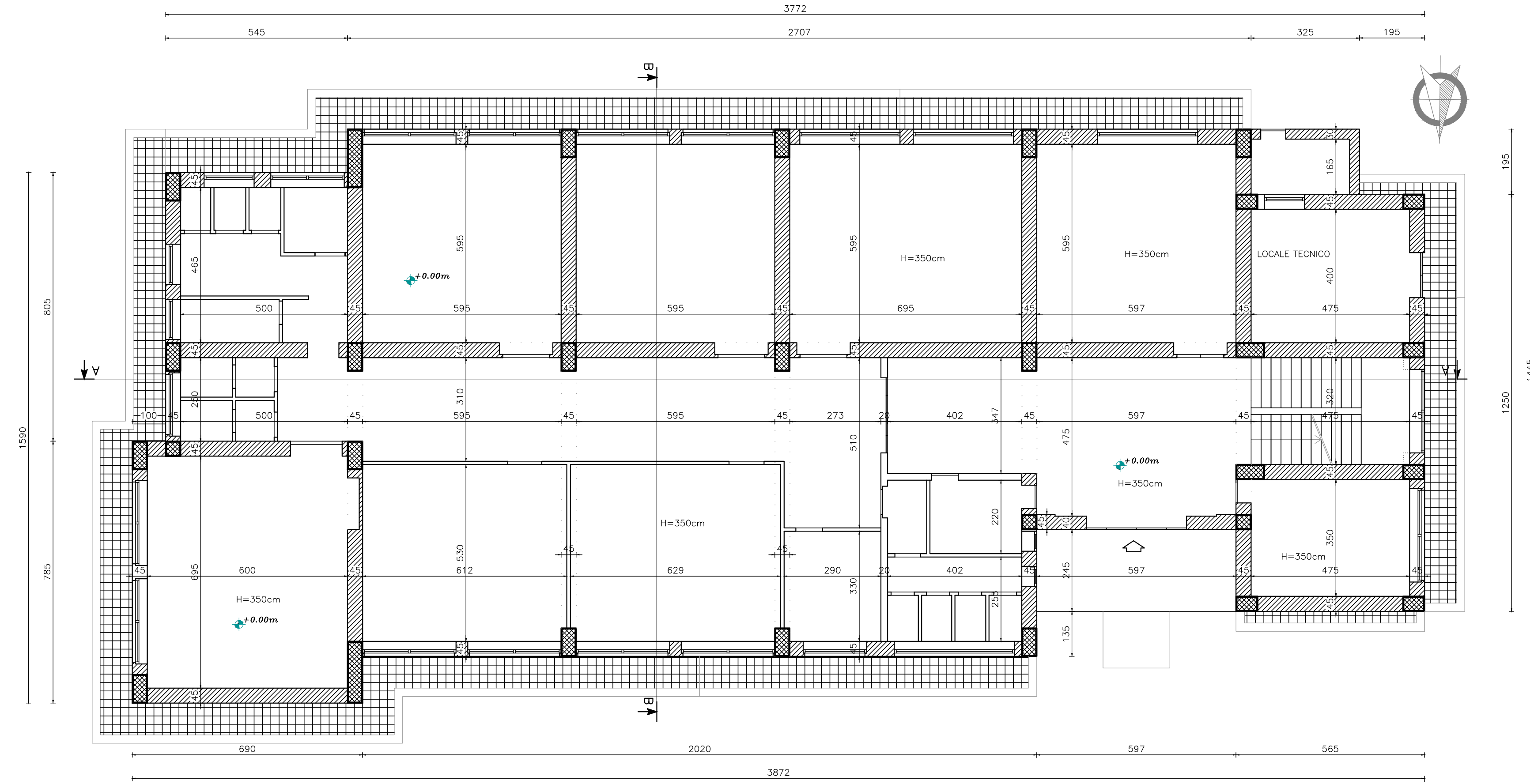
Ing. C. SPINELLI  
Collaboratore  
SISMLab S.r.l.

Ing. N.F.D. DE VITA  
Collaboratore  
SISMLab S.r.l.

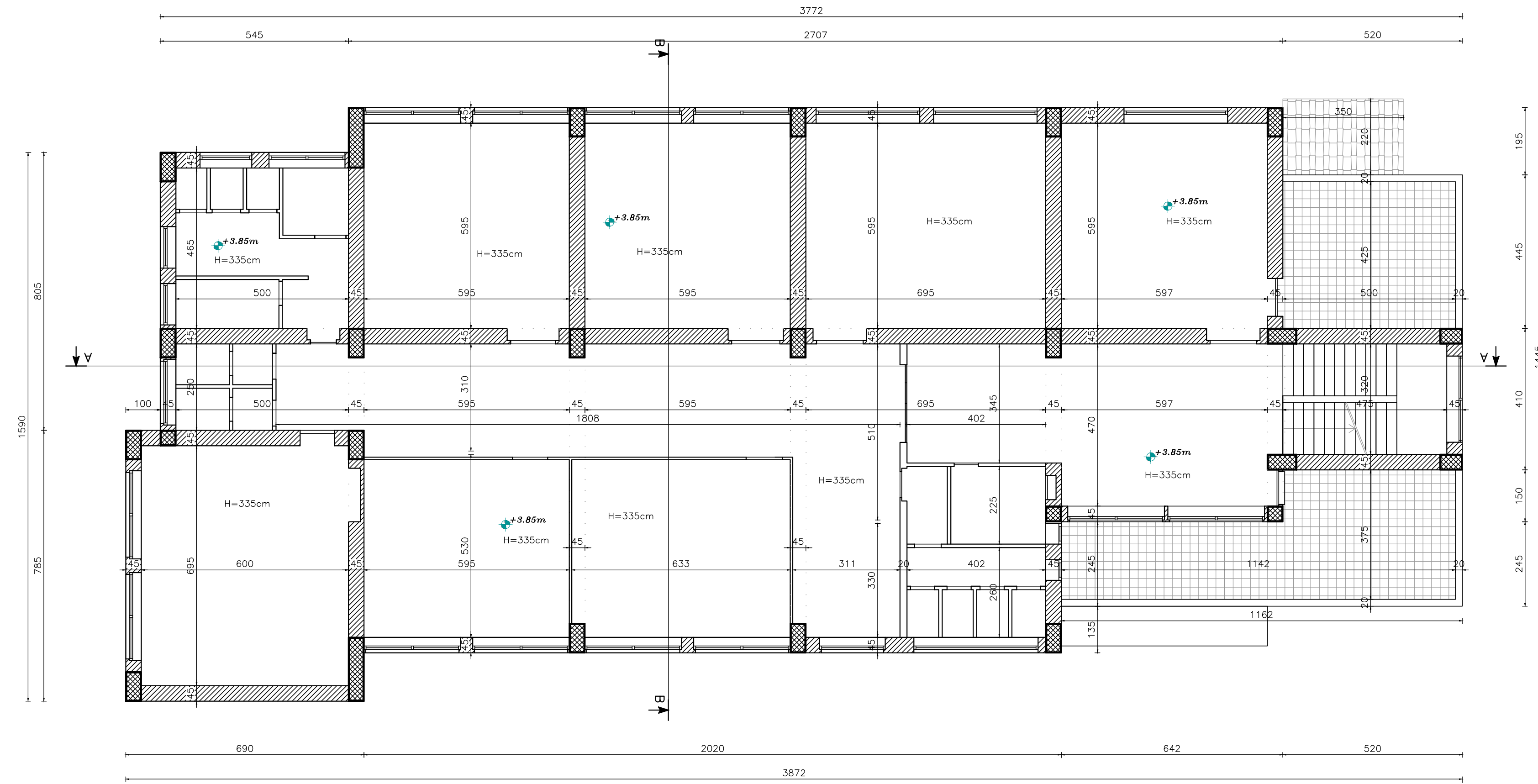
Elaborazioni grafiche a cura della:



PIANTA PIANO TERRA  
Scala 1:100



PIANTA PIANO PRIMO  
Scala 1:100



PIANTA COPERTURA  
Scala 1:100

