

COMUNE DI VIBO VALENTIA

CONTROLLI, RILIEVI E VERIFICHE DI CONSISTENZA
SU EDIFICI SCOLASTICI COMUNALI



**4. PENNELLO O BUCCARELLI - INFANZIA
VALE DELLE INDUSTRIE, VIBO MARINA**

RILEVO GEOMETRICO

ELABORATO:
PIANTE, SEZIONI E PROSPETTI

DATA: DICEMBRE 2016
TAV. RG/01 SCALA 1:100

COMITENTE:
Comune di Vibo Valentia

IL RESPONSABILE UFFICIO TECNICO
Ing. L. CALLISTI
IL DIRIGENTE RESPONSABILE DEL SETTORE
Dott.ssa A.M. TETI



Solutions and Innovations for Structural Monitoring

Spin-Off Università della Calabria
Via. P. Poni, 10 - I-87030 S. LIGURIA (CS)
Tel.: 0984 - 447093 - Fax: 0984 - 447093
E-mail: info@sismah.it - Internet: www.sismah.it

Ing. G. PORCO
Responsabile Scientifico
SISMah S.r.l.

Ing. D. ROMANO
Responsabile Tecnico
SISMah S.r.l.

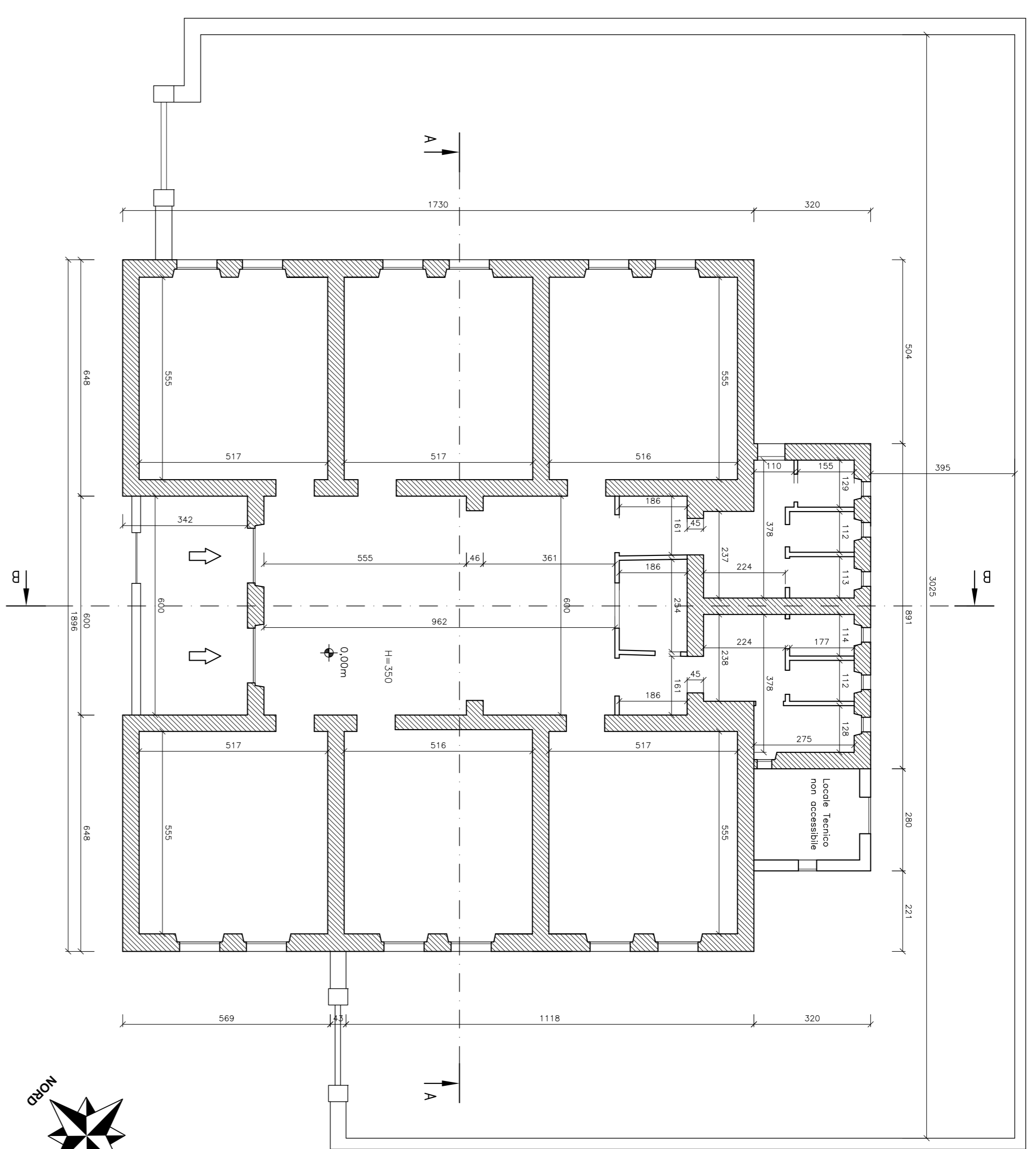
Ing. C. SPINELLI
Collaboratore
SISMah S.r.l.

Ing. N.P.D. VITA
Collaboratore
SISMah S.r.l.

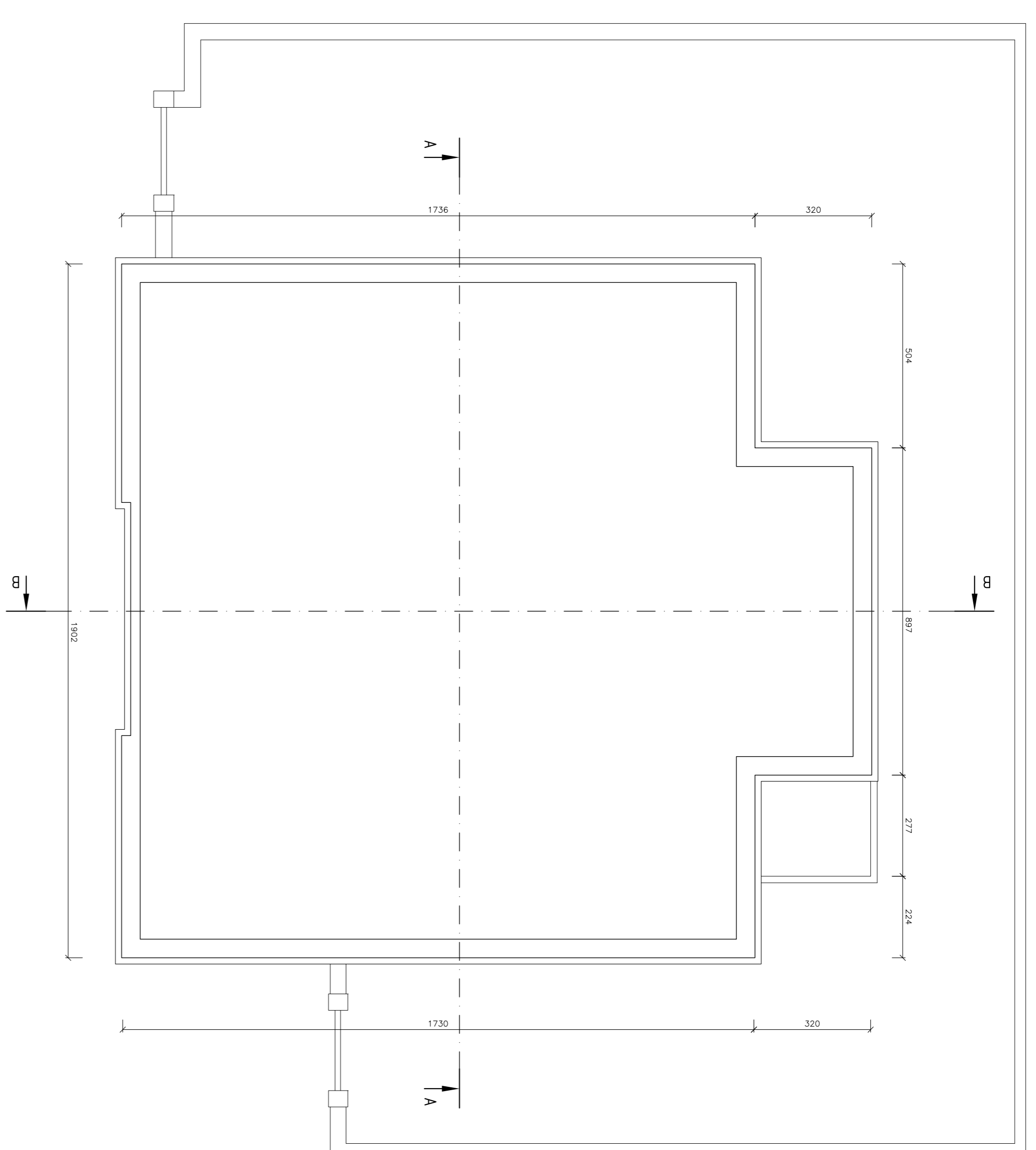
Elaborazioni grafiche a cura della:



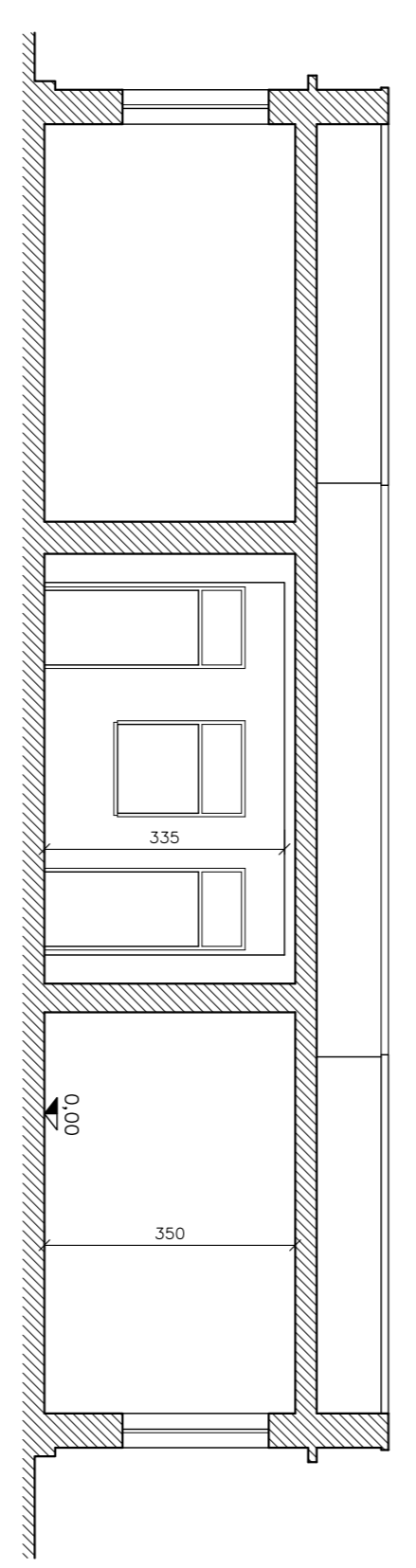
PIANTA PIANO TERRA
Scala 1:100



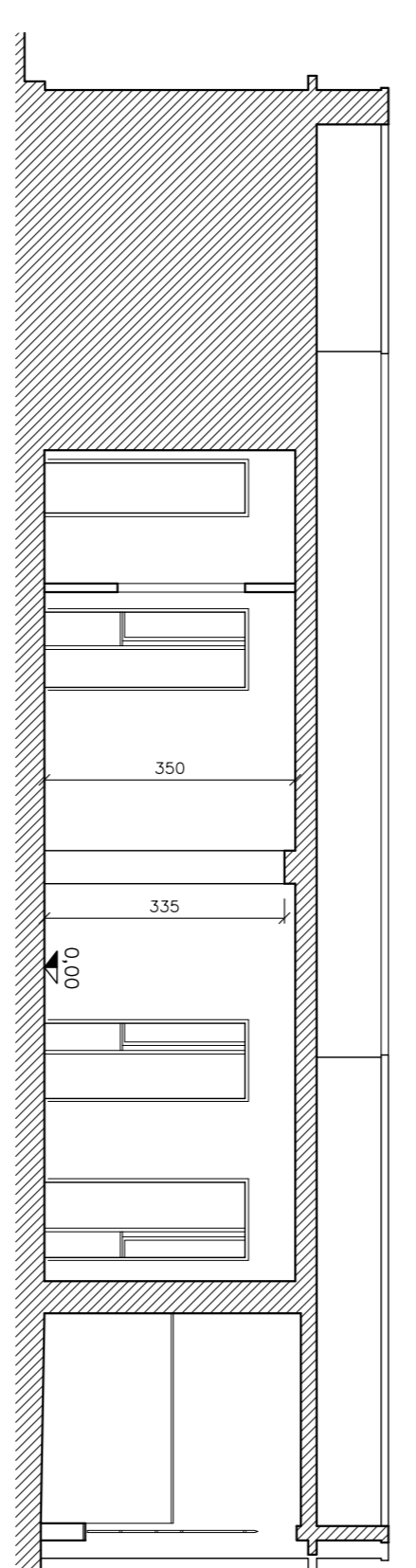
PIANTA COPERTURA
Scala 1:100



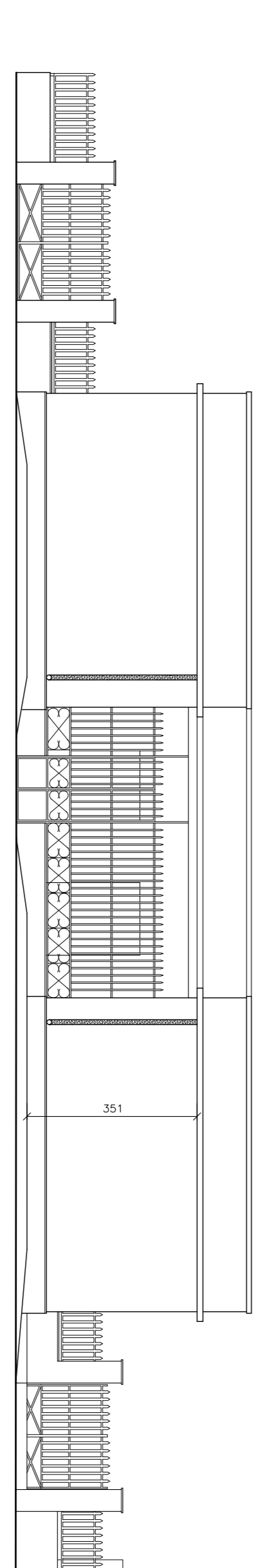
SEZIONE A-A
Scala 1:100



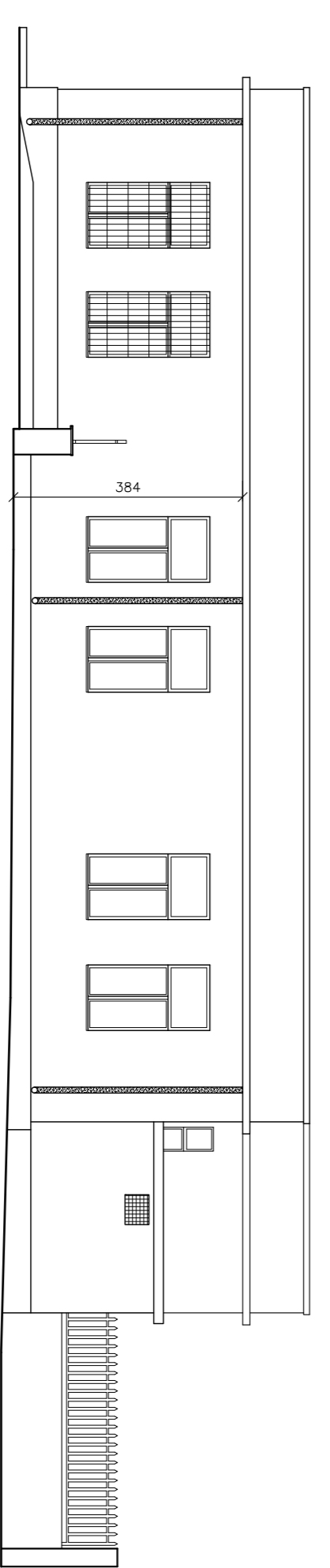
SEZIONE B-B
Scala 1:100



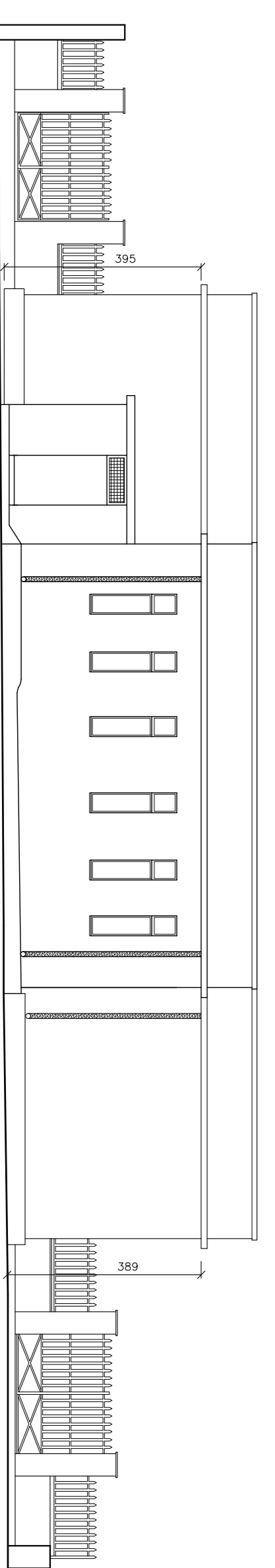
PROSPETTO NORD-OVEST
Scala 1:100



PROSPETTO SUD-OVEST
Scala 1:100



PROSPETTO SUD-EST
Scala 1:100



PROSPETTO NORD-EST
Scala 1:100

