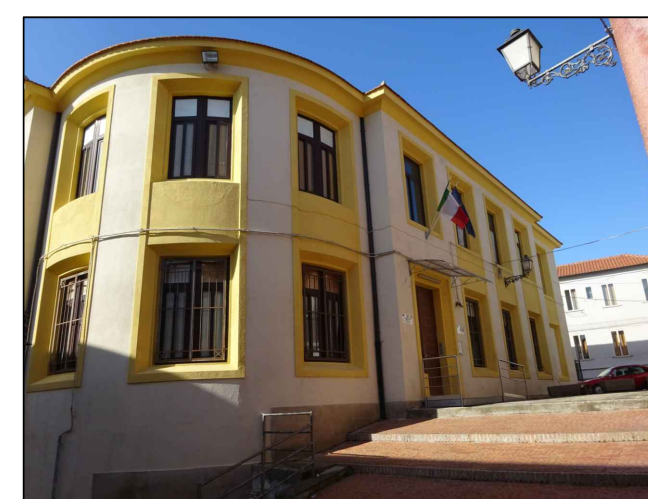


COMUNE DI VIBO VALENTIA

CONTROLLI, RILIEVI E VERIFICHE DI CONSISTENZA
SU EDIFICI SCOLASTICI COMUNALI



12. DE AMICIS - INFANZIA E PRIMARIA
VIA ZODA/SIMONETTI, VIBO VALENTIA

RILIEVO GEOMETRICO

ELABORATO: PIANTE DATA: DICEMBRE 2016
TAV. RG/01 SCALA 1:100

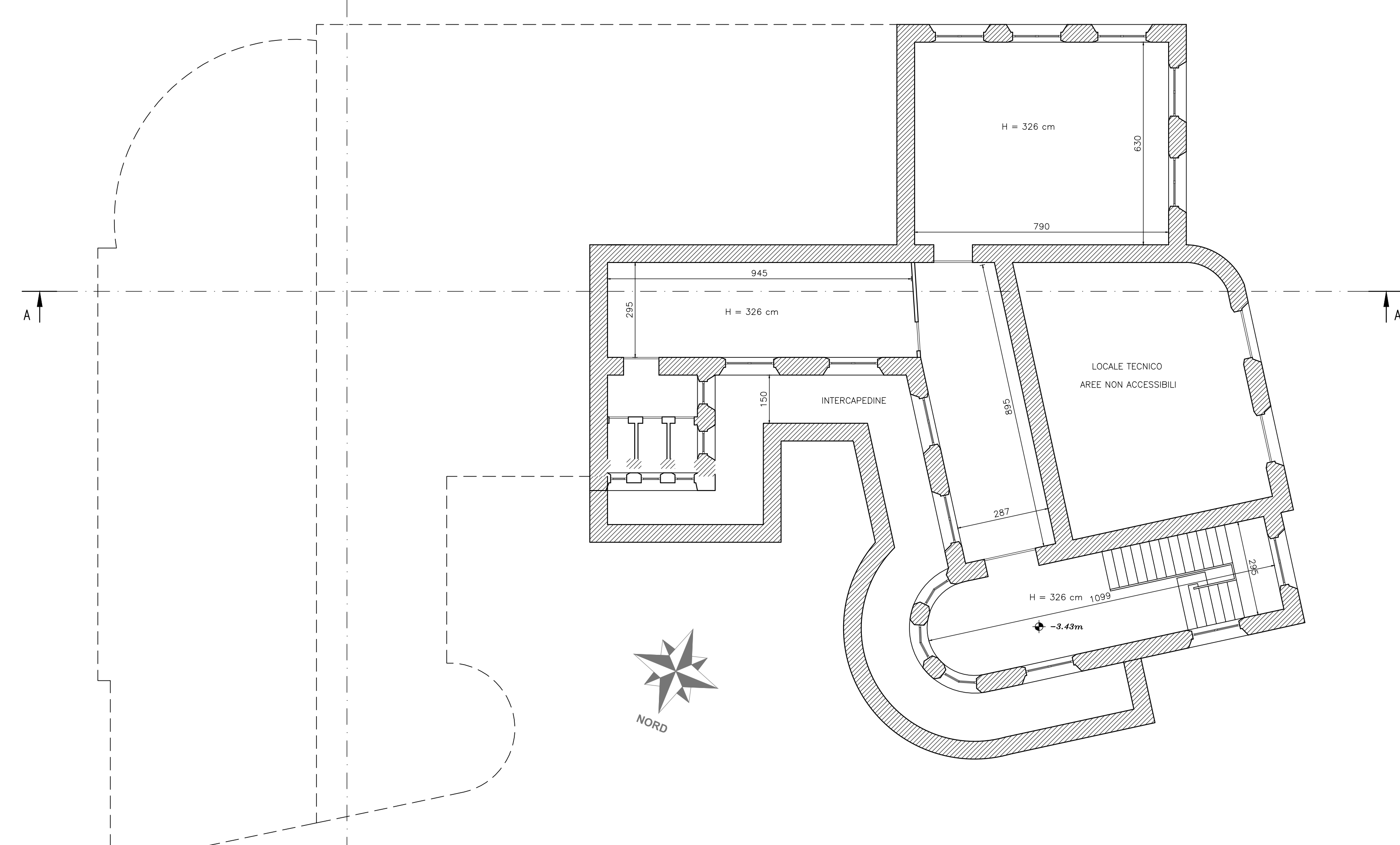
COMMITTENTE: Comune di Vibo Valentia
IL RESPONSABILE UFFICIO TECNICO: Ing. L. CALLISTI
IL DIRIGENTE RESPONSABILE DEL SETTORE: Dott.ssa A.M. TETI

SISMIlab
Spin-Off Università della Calabria
Via Pietro Bucci - 87036 Rende (CS) - ITALY
Tel. 0984 - 447093 - Fax 0984 - 447093
E-mail: info@sismlab.it - Internet: www.sismlab.it

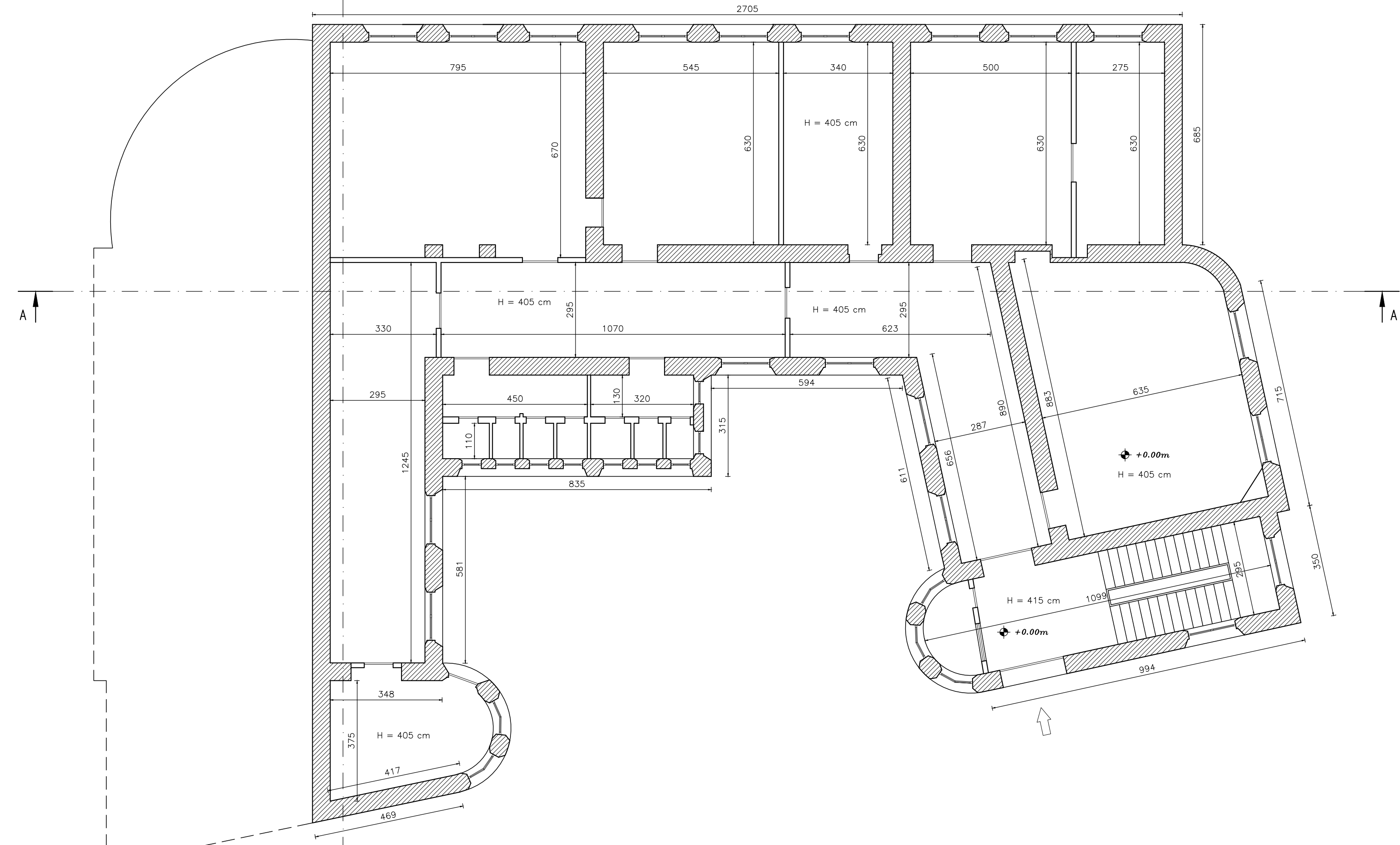
Ing. G. PORCO Responsabile Scientifico SISMIlab S.r.l.
Ing. D. ROMANO Responsabile Tecnico SISMIlab S.r.l.
Ing. C. SPINELLI Collaboratore SISMIlab S.r.l.
Ing. N.F.D. DE VITA Collaboratore SISMIlab S.r.l.

Elaborazioni grafiche a cura delle ewTech

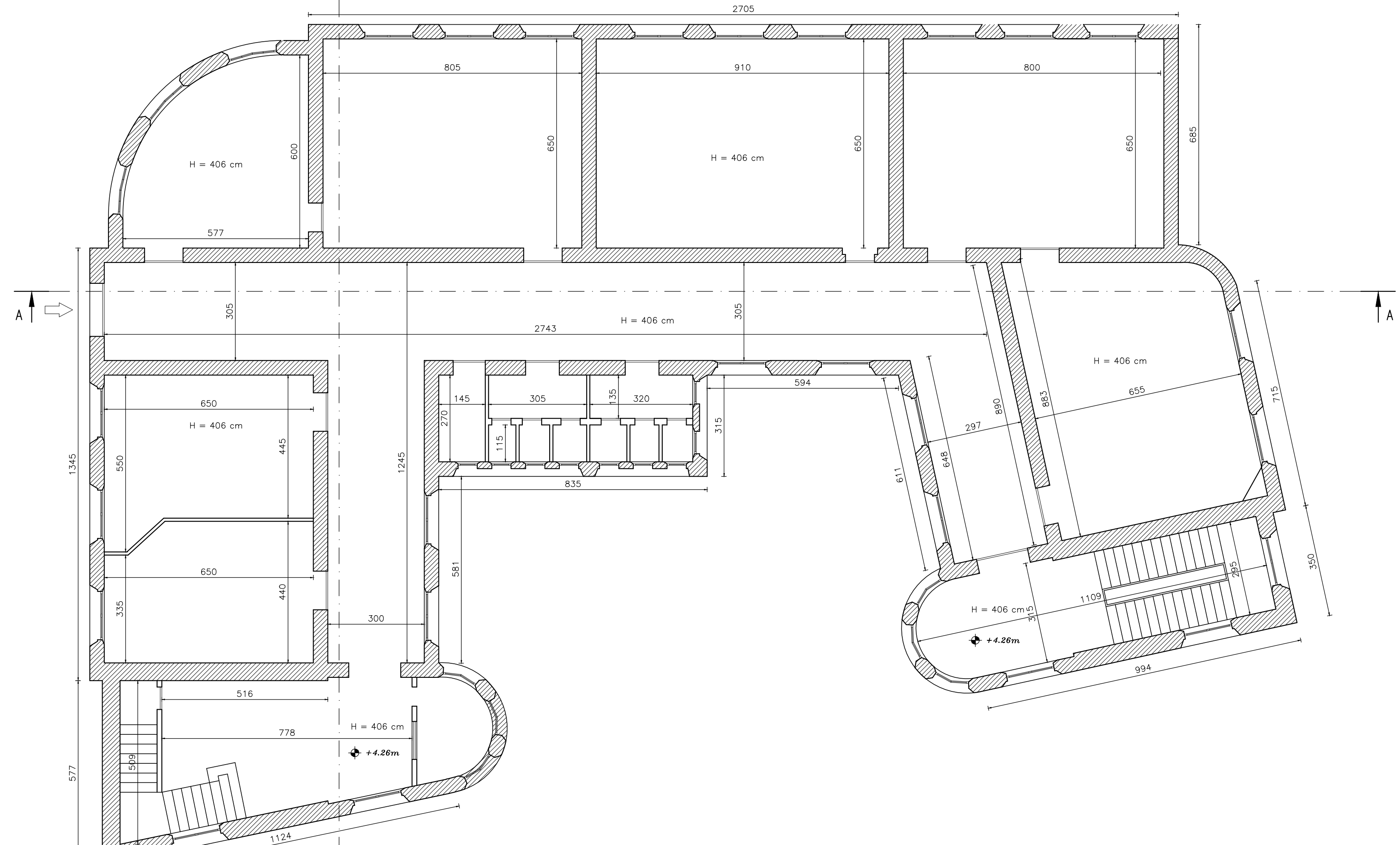
PIANTA PIANO SEMINTERRATO
Scala 1:100



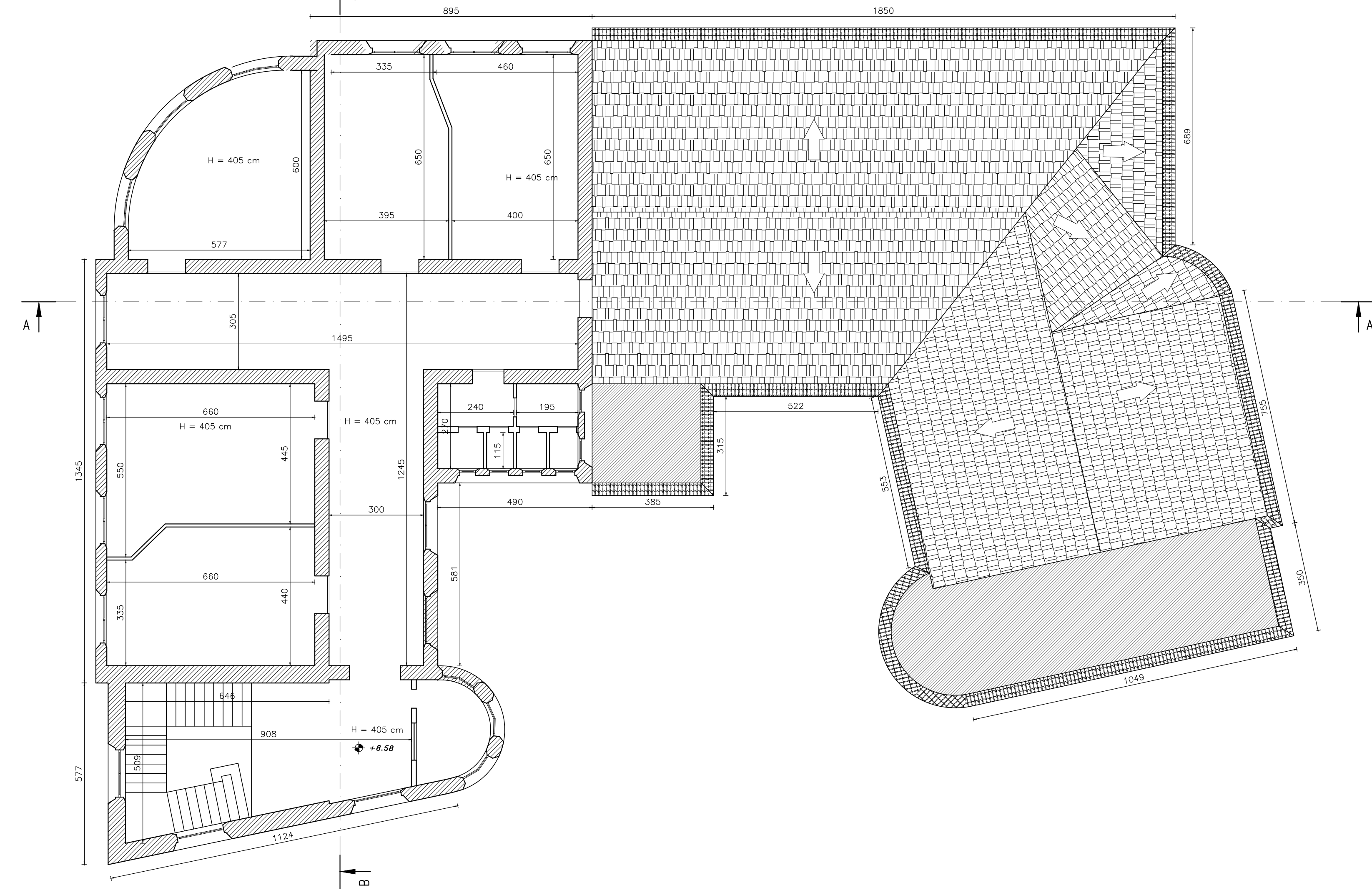
PIANTA PIANO TERRA
Scala 1:100



PIANTA PIANO PRIMO
Scala 1:100



PIANTA PIANO SECONDO
Scala 1:100



PIANTA COPERTURA
Scala 1:100

